

# ТЕХНИЧЕСКИЙ ПЛАН

## Здания (многоквартирного дома)

(вид объекта недвижимости, в отношении которого подготовлен технический план, в родительном падеже)

Дата подготовки технического плана: «18» августа 2022 г.

(число, месяц, год)

### Общие сведения о кадастровых работах

**1. Технический план подготовлен в результате выполнения кадастровых работ в связи с:**  
вводом в эксплуатацию многоквартирного жилого дома

#### 2. Сведения о заказчике кадастровых работ:

В отношении физического лица:

фамилия, имя, отчество (последнее - при наличии) физического лица: Ежов Сергей Михайлович

страховой номер индивидуального лицевого счета в системе обязательного пенсионного страхования Российской Федерации (СНИЛС): 126-177-473 64

наименование и реквизиты документа, удостоверяющего личность: -

адрес постоянного места жительства или преимущественного пребывания: -

#### 3. Сведения о кадастровом инженере:

Фамилия, имя, отчество (последнее - при наличии): Загулина Любовь Александровна

Основной государственный регистрационный номер кадастрового инженера - индивидуального предпринимателя (ОГРНИП): -

Страховой номер индивидуального лицевого счета: 053-764-997-00

Уникальный реестровый номер в реестре саморегулируемых организаций кадастровых инженеров и дата внесения сведений о физическом лице в такой реестр : А-1913, «13» января 2022 г.

Полное или сокращенное (в случае, если имеется) наименование саморегулируемой организации кадастровых инженеров, членом которой является кадастровый инженер:

Ассоциация "Союз кадастровых инженеров"

Контактный телефон: +79109750441

Почтовый адрес и адрес электронной почты (при наличии), по которым осуществляется связь с кадастровым инженером:

Город Ярославль, Улица З.Космодемьянской д.10 кв.14

Lubovzagulina@gmail.com

Полное или (в случае, если имеется) сокращенное наименование юридического лица, если кадастровый инженер является работником юридического лица, адрес юридического лица: ООО "Строительно-монтажное управление"

Наименование, номер и дата документа, на основании которого выполняются кадастровые работы:  
договор подряда, № 230, «18» июля 2022 г.



## Исходные данные

Перечень документов, использованных при подготовке технического плана:

№ п/п	Вид	Дата	Номер	Наименование	Иные сведения
1	2	3	4	5	6
1	Иной документ	10.09.2015	76-76-01/122/2014-595	Свидетельство о государственной регистрации права выдан: управление Федеральной службы государственной регистрации, кадастра и картографии по Ярославской области	Наименование файла: госрег земля.pdf
2	Иной документ	17.09.2015	76-301000-501-2015	Разрешение на строительство выдан: Департамент архитектуры и земельных отношений мэрии города Ярославля	Наименование файла: разрешение на строительство.pdf
3	Иной документ	01.01.2015	б/н	Проект многоквартирного жилого дома выдан: Общество с ограниченной ответственностью "Архстудия Дом"	Наименование файла: проект Докучалова.pdf
4	Иной документ	24.08.2021	89149546	свидетельство о поверке выдан: Федеральное бюджетное учреждение "Государственный региональный центр стандартизации, метрологии и испытаний"	Наименование файла: поверка дальномер.pdf
5	Иной документ	12.12.2018	865	выписка из каталога координат и высот геодезических пунктов выдан: управление Федеральной службы государственной регистрации, кадастра и картографии по Ярославской области	Наименование файла: пункты Ярославль865.pdf
6	Иной документ	28.12.2021	120542666	свидетельство о поверке выдан: Общество с ограниченной ответственностью "Геомастер"	Наименование файла: Поверки приборов 28.12.2021.pdf

## Сведения о пунктах геодезической сети и средствах измерений

### 1. Сведения о пунктах геодезической сети:

№ п/п	Вид геодезической сети	Название пункта геодезической сети и тип знака	Система координат пункта геодезической сети	Координаты пункта, м		Дата обследования «17» августа 2022 г.		
				X	Y	Сведения о состоянии		
						наружного знака пункта	центра пункта	марки центра пункта
1	2	3	4	5	6	7	8	9
1	-	Губцево, пир	МСК-76, зона	385203.25	1319735.28	Сохранился	Сохранился	Сохранился
2	-	Когаево, пир	МСК-76, зона	358286.89	1338074.07	Сохранился	Утрачен	Утрачен
3	-	Селифонтово, пир	МСК-76, зона	354902.77	1318646.52	Сохранился	Утрачен	Утрачен
4	-	Маяковского, пир	МСК-76, зона	376135.68	1334227.19	Сохранился	Утрачен	Утрачен

### 2. Сведения об использованных средствах измерений

№ п/п	Наименование и обозначение типа средства измерений - прибора (инструмента, аппаратуры)	Заводской или серийный номер средства измерений	Реквизиты свидетельства о поверке прибора (инструмента, аппаратуры) (при наличии) и (или) срок действия поверки
1	2	3	4
1	Аппаратура геодезическая спутниковая TOCON Hyper V	Заводской (серийный) номер прибора отсутствует	Свидетельство о поверке № С-ГКФ/28-12-2021/120542579 от 28.12.2021 года, 27.12.2022
2	Аппаратура геодезическая спутниковая TOPCON GR-5	Заводской (серийный) номер прибора отсутствует	Свидетельство о поверке № С-ГКФ/28-12-2021/120542580 от 28.12.2021 года, 27.12.2022
3	Тахеометр электронный SOKKIA TOPCON SET 250RX	Заводской (серийный) номер прибора отсутствует	Свидетельство о поверке № С-ГКФ/28-12-2021/120542666 от 28.12.2021 года, 27.12.2022
4	Дальномер лазерный Leika Disto D510 регистрационный номер 53755-13	Заводской (серийный) номер прибора отсутствует	Свидетельство о поверке № С-АБ/24-08-2021/89149546 от 24.08.2021 года, 23.08.2022

## Описание местоположения объекта недвижимости

### 1. Описание местоположения здания, сооружения, объекта незавершенного строительства в границах земельного участка

#### 1.1. Сведения о характерных точках контура объекта недвижимости

Система координат: МСК-76, зона

Зона № 1

Номер контура	Тип контура	Номера характерных точек контура	Метод определения координат	Координаты, м		R, м	Формулы, примененные для расчета средней квадратической погрешности определения координат характерных точек контура (Mt), м	Средняя квадратическая погрешность определения координат характерных точек контура (Mt), м	Глубина, высота расположения точки, м	
				X	Y				Н 1	Н 2
				1	2					
-	Наземный	1	Метод спутниковых геодезических измерений (определений)	378217.31	1331036.97	-	Mt=0.1, средняя квадратическая погрешность местоположения характерных точек определена с использованием программного обеспечения, посредством которого ведется обработка полевых материалов.	0.10	-	-
-	Наземный	2	Метод спутниковых геодезических измерений (определений)	378217.56	1331036.84	-	Mt=0.1, средняя квадратическая погрешность местоположения характерных точек определена с использованием программного обеспечения, посредством которого ведется обработка полевых материалов.	0.10	-	-
-	Наземный	3	Метод спутниковых геодезических измерений (определений)	378216.89	1331035.65	-	Mt=0.1, средняя квадратическая погрешность местоположения характерных точек определена с использованием программного обеспечения, посредством которого ведется обработка полевых материалов.	0.10	-	-

## Описание местоположения объекта недвижимости

### 1. Описание местоположения здания, сооружения, объекта незавершенного строительства в границах земельного участка

#### 1.1. Сведения о характерных точках контура объекта недвижимости

Система координат: МСК-76, зона

Зона № 1

Номер контура	Тип контура	Номера характерных точек контура	Метод определения координат	Координаты, м		R, м	Формулы, примененные для расчета средней квадратической погрешности координат характерных точек контура (Mt), м	Средняя квадратическая погрешность определения координат характерных точек контура (Mt), м	Глубина, высота расположения точки, м	
				X	Y				H <sub>1</sub>	H <sub>2</sub>
1	2	3	4	5	6	7	8	9	10	11
-	Наземный	4	Метод спутниковых геодезических измерений (определений)	378233.94	1331026.32	-	Mt=0.1, средняя квадратическая погрешность местоположения характерных точек определена с использованием программного обеспечения, посредством которого ведется обработка полевых материалов.	0.10	-	-
-	Наземный	5	Метод спутниковых геодезических измерений (определений)	378234.59	1331027.49	-	Mt=0.1, средняя квадратическая погрешность местоположения характерных точек определена с использованием программного обеспечения, посредством которого ведется обработка полевых материалов.	0.10	-	-
-	Наземный	6	Метод спутниковых геодезических измерений (определений)	378234.80	1331027.38	-	Mt=0.1, средняя квадратическая погрешность местоположения характерных точек определена с использованием программного обеспечения, посредством которого ведется обработка полевых материалов.	0.10	-	-

## Описание местоположения объекта недвижимости

### 1. Описание местоположения здания, сооружения, объекта незавершенного строительства в границах земельного участка

#### 1.1. Сведения о характерных точках контура объекта недвижимости

Система координат: МСК-76, зона

Зона № 1

Номер контура	Тип контура	Номера характерных точек контура	Метод определения координат	Координаты, м		R, м	Формулы, примененные для расчета средней квадратической погрешности определения координат характерных точек контура (Mt), м	Средняя квадратическая погрешность определения координат характерных точек контура (Mt), м	Глубина, высота расположения точки, м	
				X	Y				H <sub>1</sub>	H <sub>2</sub>
1	2	3	4	5	6	7	8	9	10	11
-	Наземный	7	Метод спутниковых геодезических измерений (определений)	378237.53	1331032.28	-	Mt=0.1, средняя квадратическая погрешность местоположения характерных точек определена с использованием программного обеспечения, посредством которого ведется обработка полевых материалов.	0.10	-	-
-	Наземный	8	Метод спутниковых геодезических измерений (определений)	378238.63	1331031.68	-	Mt=0.1, средняя квадратическая погрешность местоположения характерных точек определена с использованием программного обеспечения, посредством которого ведется обработка полевых материалов.	0.10	-	-
-	Наземный	9	Метод спутниковых геодезических измерений (определений)	378240.75	1331032.37	-	Mt=0.1, средняя квадратическая погрешность местоположения характерных точек определена с использованием программного обеспечения, посредством которого ведется обработка полевых материалов.	0.10	-	-

## Описание местоположения объекта недвижимости

### 1. Описание местоположения здания, сооружения, объекта незавершенного строительства в границах земельного участка

#### 1.1. Сведения о характерных точках контура объекта недвижимости

Система координат: МСК-76, зона

Зона № 1

Номер контура	Тип контура	Номера характерных точек контура	Метод определения координат	Координаты, м		R, м	Формулы, примененные для расчета средней квадратической погрешности определения координат характерных точек контура (Mt), м	Средняя квадратическая погрешность определения координат характерных точек контура (Mt), м	Глубина, высота расположения точки, м	
				X	Y				H 1	H 2
1	2	3	4	5	6	7	8	9	10	11
-	Наземный	10	Метод спутниковых геодезических измерений (определений)	378245.04	1331040.10	-	Mt=0.1, средняя квадратическая погрешность местоположения характерных точек определена с использованием программного обеспечения, посредством которого ведется обработка полевых материалов.	0.10	-	-
-	Наземный	11	Метод спутниковых геодезических измерений (определений)	378244.77	1331040.25	-	Mt=0.1, средняя квадратическая погрешность местоположения характерных точек определена с использованием программного обеспечения, посредством которого ведется обработка полевых материалов.	0.10	-	-
-	Наземный	12	Метод спутниковых геодезических измерений (определений)	378245.43	1331041.44	-	Mt=0.1, средняя квадратическая погрешность местоположения характерных точек определена с использованием программного обеспечения, посредством которого ведется обработка полевых материалов.	0.10	-	-

## Описание местоположения объекта недвижимости

### 1. Описание местоположения здания, сооружения, объекта незавершенного строительства в границах земельного участка

#### 1.1. Сведения о характерных точках контура объекта недвижимости

Система координат: МСК-76, зона

Зона № 1

Номер контура	Тип контура	Номера характерных точек контура	Метод определения координат	Координаты, м		R, м	Формулы, примененные для расчета средней квадратической погрешности определения координат характерных точек контура (Mt), м	Средняя квадратическая погрешность определения координат характерных точек контура (Mt), м	Глубина, высота расположения точки, м	
				X	Y				H 1	H 2
1	2	3	4	5	6	7	8	9	10	11
-	Наземный	13	Метод спутниковых геодезических измерений (определений)	378241.92	1331043.35	-	Mt=0.1, средняя квадратическая погрешность местоположения характерных точек определена с использованием программного обеспечения, посредством которого ведется обработка полевых материалов.	0.10	-	-
-	Наземный	14	Метод спутниковых геодезических измерений (определений)	378241.60	1331042.77	-	Mt=0.1, средняя квадратическая погрешность местоположения характерных точек определена с использованием программного обеспечения, посредством которого ведется обработка полевых материалов.	0.10	-	-
-	Наземный	15	Метод спутниковых геодезических измерений (определений)	378238.31	1331044.58	-	Mt=0.1, средняя квадратическая погрешность местоположения характерных точек определена с использованием программного обеспечения, посредством которого ведется обработка полевых материалов.	0.10	-	-



## Описание местоположения объекта недвижимости

### 1. Описание местоположения здания, сооружения, объекта незавершенного строительства в границах земельного участка

#### 1.1. Сведения о характерных точках контура объекта недвижимости

Система координат: МСК-76, зона

Зона № 1

Номер контура	Тип контура	Номера характерных точек контура	Метод определения координат	Координаты, м		R, м	Формулы, примененные для расчета средней квадратической погрешности определения координат характерных точек контура (Mt), м	Средняя квадратическая погрешность определения координат характерных точек контура (Mt), м	Глубина, высота расположения точки, м	
				X	Y				H <sub>1</sub>	H <sub>2</sub>
1	2	3	4	5	6	7	8	9	10	11
-	Наземный	16	Метод спутниковых геодезических измерений (определений)	378238.62	1331045.15	-	Mt=0.1, средняя квадратическая погрешность местоположения характерных точек определена с использованием программного обеспечения, посредством которого ведется обработка полевых материалов.	0.10	-	-
-	Наземный	17	Метод спутниковых геодезических измерений (определений)	378232.82	1331048.33	-	Mt=0.1, средняя квадратическая погрешность местоположения характерных точек определена с использованием программного обеспечения, посредством которого ведется обработка полевых материалов.	0.10	-	-
-	Наземный	18	Метод спутниковых геодезических измерений (определений)	378232.51	1331047.77	-	Mt=0.1, средняя квадратическая погрешность местоположения характерных точек определена с использованием программного обеспечения, посредством которого ведется обработка полевых материалов.	0.10	-	-

в границах

Глубина, высота расположения точки, м

H<sub>1</sub> H<sub>2</sub>

10 11

-

-

-

## Описание местоположения объекта недвижимости

### 1. Описание местоположения здания, сооружения, объекта незавершенного строительства в границах земельного участка

#### 1.1. Сведения о характерных точках контура объекта недвижимости

Система координат: МСК-76, зона

Зона № 1

Номер контура	Тип контура	Номера характерных точек контура	Метод определения координат	Координаты, м		R, м	Формулы, примененные для расчета средней квадратической погрешности определения координат характерных точек контура (Mt), м	Средняя квадратическая погрешность определения координат характерных точек контура (Mt), м	Глубина высота расположения точки	
				X	Y				H <sub>1</sub>	H <sub>2</sub>
1	2	3	4	5	6	7	8	9	10	11
-	Наземный	19	Метод спутниковых геодезических измерений (определений)	378229.23	1331049.58	-	Mt=0.1, средняя квадратическая погрешность местоположения характерных точек определена с использованием программного обеспечения, посредством которого ведется обработка полевых материалов.	0.10	-	-
-	Наземный	20	Метод спутниковых геодезических измерений (определений)	378229.53	1331050.12	-	Mt=0.1, средняя квадратическая погрешность местоположения характерных точек определена с использованием программного обеспечения, посредством которого ведется обработка полевых материалов.	0.10	-	-
-	Наземный	21	Метод спутниковых геодезических измерений (определений)	378226.02	1331052.04	-	Mt=0.1, средняя квадратическая погрешность местоположения характерных точек определена с использованием программного обеспечения, посредством которого ведется обработка полевых материалов.	0.10	-	-

## Описание местоположения объекта недвижимости

### 1. Описание местоположения здания, сооружения, объекта незавершенного строительства в границах земельного участка

#### 1.1. Сведения о характерных точках контура объекта недвижимости

Система координат: МСК-76, зона

Зона № 1

Номер контура	Тип контура	Номера характерных точек контура	Метод определения координат	Координаты, м		R, м	Формулы, примененные для расчета средней квадратической погрешности определения координат характерных точек контура (Mt), м	Средняя квадратическая погрешность определения координат характерных точек контура (Mt), м	Глубина, высота расположения точки, м	
				X	Y				H 1	H 2
1	2	3	4	5	6	7	8	9	10	11
-	Наземный	22	Метод спутниковых геодезических измерений (определений)	378225.36	1331050.85	-	Mt=0.1, средняя квадратическая погрешность местоположения характерных точек определена с использованием программного обеспечения, посредством которого ведется обработка полевых материалов.	0.10	-	-
-	Наземный	23	Метод спутниковых геодезических измерений (определений)	378225.12	1331050.98	-	Mt=0.1, средняя квадратическая погрешность местоположения характерных точек определена с использованием программного обеспечения, посредством которого ведется обработка полевых материалов.	0.10	-	-
-	Наземный	1	Метод спутниковых геодезических измерений (определений)	378217.31	1331036.97	-	Mt=0.1, средняя квадратическая погрешность местоположения характерных точек определена с использованием программного обеспечения, посредством которого ведется обработка полевых материалов.	0.10	-	-

#### 1.2. Сведения о предельных глубине и высоте строительных конструкций объекта недвижимости

Предельная глубина строительных конструкций объекта недвижимости, м	-
Предельная высота строительных конструкций объекта недвижимости, м	-



## Описание местоположения объекта недвижимости

### 2. Описание местоположения машино-места

Обозначение машино-места (номер) -

#### 2.1. Сведения о расстояниях

##### 2.1.1. Сведения о расстояниях от специальных меток до характерных точек границ машино-места

N п/п специальной метки	N п/п характерной точки границы машино-места	Расстояние, м
1	2	3
-	-	-

##### 2.1.2. Сведения о расстояниях между характерными точками границ машино-места

N п/п характерной точки границы машино-места	N п/п характерной точки границы машино-места	Расстояние, м
1	2	3
-	-	-

#### 2.2. Сведения о координатах специальных меток (при наличии)

N п/п специальной метки	Координаты, м		Формулы, примененные для расчета средней квадратической погрешности определения координат специальных меток (Mt), м	Средняя квадратическая погрешность определения координат (Mt), м
	X	Y		
1	2	3	4	5
-	-	-	-	-

#### 2.3. Сведения о характерных точках границ помещения, в котором расположено машино-место

Номера характерных точек границ помещения	Координаты, м		Формулы, примененные для расчета средней квадратической погрешности определения координат характерных точек контура (Mt), м	Средняя квадратическая погрешность определения координат характерных точек контура (Mt), м
	X	Y		
1	2	3	4	5
-	-	-	-	-

туром

на, а, м  
Кадастровый номер

2

10

11

-

-

## Характеристики объекта недвижимости

№ п/п	Наименование характеристики	Значение характеристики
1	2	3
1	Вид объекта недвижимости	Здание
2	Кадастровый номер объекта недвижимости	-
3	Ранее присвоенный государственный учетный номер объекта недвижимости (кадастровый, инвентарный или условный номер)	-
4	Кадастровые номера исходного(ых) объекта(ов) недвижимости (из которого (которых) образован объект недвижимости)	-
5	Номер кадастрового квартала (кадастровых кварталов), в котором (которых) находится объект недвижимости	76:23:022203
5.1	Номера кадастровых округов	-
6	Кадастровые номера иных объектов недвижимости, в границах которых или в которых расположен объект недвижимости	-
6.1	Кадастровый номер земельного участка (земельных участков), в границах которого (которых) расположены здание, сооружение или объект незавершенного строительства	76:23:022203:419
6.2	Кадастровый номер здания или сооружения, в котором расположено помещение или машино-место	-
6.3	Кадастровый номер квартиры, в которой расположена комната	-
6.4	Кадастровые номера помещений, машино-мест, расположенных в здании, сооружении	-
7	Кадастровый номер единого недвижимого комплекса или предприятия как имущественного комплекса, если объект недвижимости входит в состав таких объектов и (или) право на него (в том числе право аренды) входит в состав предприятия как имущественного комплекса	-
8	Адрес объекта недвижимости	Российская Федерация, 150007, Ярославская область, город Ярославль, улица Докучалова, дом 17
	Местоположение объекта недвижимости	-
	Дополнение местоположения объекта недвижимости	-
9	Наименование водного объекта, на котором (в акватории или части акватории которого) расположено гидротехническое сооружение	-
10	Назначение здания, сооружения, помещения, единого недвижимого комплекса	Многоквартирный дом
	Проектируемое назначение объекта незавершенного строительства	-
11	Вид (виды) разрешенного использования здания, сооружения, помещения	-
12	Наименование здания, сооружения, помещения, единого недвижимого комплекса	многоквартирный жилой дом
13	Количество этажей объекта недвижимости	5
	в том числе подземных	1
14	Материал наружных стен здания	Кирпичные

№ п/п	Наименование характеристики	Значение характеристики		
1	2	3		
15	Год ввода объекта недвижимости в эксплуатацию по завершении его строительства	-		
16	Год завершения строительства объекта недвижимости	2022		
17	Век (период) постройки объекта недвижимости	-		
18	Площадь объекта недвижимости (P), м <sup>2</sup> , и средняя квадратическая погрешность ее определения, м <sup>2</sup>	1189.3		
19	Основная(ые) характеристика(и) сооружения и ее (их) значение(я)	Тип	Значение	Единицы измерения
		-	-	-
20	Степень готовности объекта незавершенного строительства, %	-		
21	Основная характеристика объекта незавершенного строительства и ее проектируемое значение	-		
22	Номер, тип этажа, на котором (которых) расположено помещение	-		
23	Номер, тип этажа, на котором расположено машино-	-		
24	Обозначение (номер) помещения, машино-места на поэтажном плане	-		
25	Вид жилого помещения (квартира, комната (в квартире), если жилое помещение расположено в многоквартирном доме	-		
26	Сведения о том, что помещение предназначено для обслуживания всех остальных помещений и (или) машино-мест в здании, сооружении или помещении относится к общему имуществу в многоквартирном доме	-		
27	Сведения об отнесении помещения к специализированному жилищному фонду или к жилым помещениям наемного дома социального использования или наемного дома коммерческого использования	-		
28	Сведения об объектах недвижимости, входящих в состав единого недвижимого комплекса (включаемых и (или) исключаемых из его состава)	№ п/п	Вид объекта недвижимости	Кадастровый номер
		-	-	-
29	Сведения об объектах недвижимости, входящих в состав сооружения, представляющего собой сложную вещь	№ п/п	Вид объекта недвижимости	Тип и значение основной характеристики
		-	-	-
30	Сведения о включении объекта недвижимости в единый государственный реестр объектов культурного наследия (памятников истории и культуры) народов Российской Федерации	-		
30.1	Регистрационный номер, вид и наименование объекта недвижимости в едином государственном реестре объектов культурного наследия (памятников истории и культуры) народов Российской Федерации либо регистрационный номер учетной карты объекта, представляющего собой историко-культурную ценность, вид и наименование выявленного объекта культурного	-		

стилки

9

150007,  
город  
Лова, дом

дом

ой дом

№ п/п	Наименование характеристики	Значение характеристики
1	2	3
30.2	Реквизиты решений Правительства Российской Федерации, органов охраны объектов культурного наследия о включении объекта недвижимости в единый государственный реестр объектов культурного наследия (памятников истории и культуры) народов Российской Федерации либо об отнесении объекта недвижимости к выявленным объектам культурного наследия, подлежащим государственной охране	-
30.3	Реквизиты документа, на основании которого установлены требования к сохранению, содержанию и использованию объектов культурного наследия (памятников истории и культуры) народов Российской Федерации, требования к обеспечению доступа к таким объектам либо выявленному объекту культурного наследия	-



## Характеристики всех помещений, машино-мест в здании, сооружении

кадастровый номер здания, сооружения (при наличии)

1. Сведения о помещениях, машино-местах, созданных, образованных или характеристики которых подлежат изменению в связи с реконструкцией здания, сооружения

Обозначение (номер) помещения, машино-места на плане здания, сооружения, плане этажа: 1

Кадастровый номер: -

№ п/п	Наименование характеристики	Значение характеристики
1	2	3
1	Вид объекта недвижимости (помещение, машино-место)	Помещение
2	Ранее присвоенный государственный учетный номер помещения, машино-места (кадастровый, инвентарный или условный номер)	-
3	Кадастровый номер исходного объекта недвижимости (объектов недвижимости)	-
4	Номер, тип этажа (этажей), на котором (которых) расположено помещение	1, Этаж
5	Адрес помещения, машино-места	Российская Федерация, 150007, Ярославская область, город Ярославль, улица Докучалова, дом 17, квартира 1
	Местоположение помещения, машино-места	-
	Дополнение местоположения помещения, машино-места	-
6	Площадь помещения, машино-места (P), м <sup>2</sup>	42.0
7	Назначение помещения	Жилое
8	Вид жилого помещения (квартира, комната (в квартире), если жилое помещение расположено в многоквартирном доме)	Квартира
9	Вид (виды) разрешенного использования помещения	-
10	Наименование помещения	квартира
11	Кадастровый номер (при наличии) или обозначение на плане этажа (или поэтажном плане) квартиры, в которой расположена комната	-
12	Сведения об отнесении к общему имуществу в многоквартирном доме или к вспомогательным помещениям	-
13	Сведения об отнесении к специализированному жилищному фонду или к жилым помещениям наемного дома социального использования или наемного дома коммерческого использования	-
14	Сведения о включении помещения в единый государственный реестр объектов культурного наследия (памятников истории и культуры) народов Российской Федерации	-

14.1	Регистрационный номер, вид и наименование объекта недвижимости в едином государственном реестре объектов культурного наследия (памятников истории и культуры) народов Российской Федерации либо регистрационный номер учетной карты объекта, представляющего собой историко-культурную ценность, вид и наименование выявленного объекта культурного наследия	-
14.2	Реквизиты решений Правительства Российской Федерации, органов охраны объектов культурного наследия о включении объекта недвижимости в единый государственный реестр объектов культурного наследия (памятников истории и культуры) народов Российской Федерации либо об отнесении объекта недвижимости к выявленным объектам культурного наследия, подлежащим государственной охране	-
14.3	Реквизиты документа, на основании которого установлены требования к сохранению, содержанию и использованию объектов культурного наследия (памятников истории и культуры) народов Российской Федерации, требования к обеспечению доступа к таким объектам либо выявленному объекту культурного наследия	-

Обозначение (номер) помещения, машино-места на плане здания, сооружения, плане этажа: 2

Кадастровый номер: -

№ п/п	Наименование характеристики	Значение характеристики
1	2	3
1	Вид объекта недвижимости (помещение, машино-место)	Помещение
2	Ранее присвоенный государственный учетный номер помещения, машино-места (кадастровый, инвентарный или условный номер)	-
3	Кадастровый номер исходного объекта недвижимости (объектов недвижимости)	-
4	Номер, тип этажа (этажей), на котором (которых) расположено помещение	1, Этаж
5	Адрес помещения, машино-места	Российская Федерация, 150007, Ярославская область, город Ярославль, улица Докучалова, дом 17, квартира 2
	Местоположение помещения, машино-места	-
	Дополнение местоположения помещения, машино-места	-
6	Площадь помещения, машино-места (P), м <sup>2</sup>	61.9
7	Назначение помещения	Жилое
8	Вид жилого помещения (квартира, комната (в квартире), если жилое помещение расположено в многоквартирном доме)	Квартира
9	Вид (виды) разрешенного использования помещения	-
10	Наименование помещения	квартира
11	Кадастровый номер (при наличии) или обозначение на плане этажа (или поэтажном плане) квартиры, в которой расположена комната	-

12	Сведения об отнесении к общему имуществу в многоквартирном доме или к вспомогательным помещениям	-
13	Сведения об отнесении к специализированному жилищному фонду или к жилым помещениям наемного дома социального использования или наемного дома коммерческого использования	-
14	Сведения о включении помещения в единый государственный реестр объектов культурного наследия (памятников истории и культуры) народов Российской Федерации	-
14.1	Регистрационный номер, вид и наименование объекта недвижимости в едином государственном реестре объектов культурного наследия (памятников истории и культуры) народов Российской Федерации либо регистрационный номер учетной карты объекта, представляющего собой историко-культурную ценность, вид и наименование выявленного объекта культурного наследия	-
14.2	Реквизиты решений Правительства Российской Федерации, органов охраны объектов культурного наследия о включении объекта недвижимости в единый государственный реестр объектов культурного наследия (памятников истории и культуры) народов Российской Федерации либо об отнесении объекта недвижимости к выявленным объектам культурного наследия, подлежащим государственной охране	-
14.3	Реквизиты документа, на основании которого установлены требования к сохранению, содержанию и использованию объектов культурного наследия (памятников истории и культуры) народов Российской Федерации, требования к обеспечению доступа к таким объектам либо выявленному объекту культурного наследия	-

Обозначение (номер) помещения, машино-места на плане здания, сооружения, плане этажа: 3

Кадастровый номер: -

№ п/п	Наименование характеристики	Значение характеристики
1	2	3
1	Вид объекта недвижимости (помещение, машино-место)	Помещение
2	Ранее присвоенный государственный учетный номер помещения, машино-места (кадастровый, инвентарный или условный номер)	-
3	Кадастровый номер исходного объекта недвижимости (объектов недвижимости)	-
4	Номер, тип этажа (этажей), на котором (которых) расположено помещение	1, Этаж
5	Адрес помещения, машино-места	Российская Федерация, 150007, Ярославская область, город Ярославль, улица Докучалова, дом 17, квартира 3
	Местоположение помещения, машино-места	-
	Дополнение местоположения помещения, машино-места	-
6	Площадь помещения, машино-места (P), м2	42.1

7	Назначение помещения	Жилое
8	Вид жилого помещения (квартира, комната (в квартире), если жилое помещение расположено в многоквартирном доме)	Квартира
9	Вид (виды) разрешенного использования помещения	-
10	Наименование помещения	квартира
11	Кадастровый номер (при наличии) или обозначение на плане этажа (или поэтажном плане) квартиры, в которой расположена комната	-
12	Сведения об отнесении к общему имуществу в многоквартирном доме или к вспомогательным помещениям	-
13	Сведения об отнесении к специализированному жилищному фонду или к жилым помещениям наемного дома социального использования или наемного дома коммерческого использования	-
14	Сведения о включении помещения в единый государственный реестр объектов культурного наследия (памятников истории и культуры) народов Российской Федерации	-
14.1	Регистрационный номер, вид и наименование объекта недвижимости в едином государственном реестре объектов культурного наследия (памятников истории и культуры) народов Российской Федерации либо регистрационный номер учетной карты объекта, представляющего собой историко-культурную ценность, вид и наименование выявленного объекта культурного наследия	-
14.2	Реквизиты решений Правительства Российской Федерации, органов охраны объектов культурного наследия о включении объекта недвижимости в единый государственный реестр объектов культурного наследия (памятников истории и культуры) народов Российской Федерации либо об отнесении объекта недвижимости к выявленным объектам культурного наследия, подлежащим государственной охране	-
14.3	Реквизиты документа, на основании которого установлены требования к сохранению, содержанию и использованию объектов культурного наследия (памятников истории и культуры) народов Российской Федерации, требования к обеспечению доступа к таким объектам либо выявленному объекту культурного наследия	-

Обозначение (номер) помещения, машино-места на плане здания, сооружения, плане этажа: 4

Кадастровый номер: -

№ п/п	Наименование характеристики	Значение характеристики
1	2	3
1	Вид объекта недвижимости (помещение, машино-место)	Помещение
2	Ранее присвоенный государственный учетный номер помещения, машино-места (кадастровый, инвентарный или условный номер)	-
3	Кадастровый номер исходного объекта недвижимости (объектов недвижимости)	-

4	Номер, тип этажа (этажей), на котором (которых) расположено помещение	1, Этаж
5	Адрес помещения, машино-места	Российская Федерация, 150007, Ярославская область, город Ярославль, улица Докучалова, дом 17, квартира 4
	Местоположение помещения, машино-места	-
	Дополнение местоположения помещения, машино-места	-
6	Площадь помещения, машино-места (P), м2	52.7
7	Назначение помещения	Жилое
8	Вид жилого помещения (квартира, комната (в квартире), если жилое помещение расположено в многоквартирном доме	Квартира
9	Вид (виды) разрешенного использования помещения	-
10	Наименование помещения	квартира
11	Кадастровый номер (при наличии) или обозначение на плане этажа (или поэтажном плане) квартиры, в которой расположена комната	-
12	Сведения об отнесении к общему имуществу в многоквартирном доме или к вспомогательным помещениям	-
13	Сведения об отнесении к специализированному жилищному фонду или к жилым помещениям наемного дома социального использования или наемного дома коммерческого использования	-
14	Сведения о включении помещения в единый государственный реестр объектов культурного наследия (памятников истории и культуры) народов Российской Федерации	-
14.1	Регистрационный номер, вид и наименование объекта недвижимости в едином государственном реестре объектов культурного наследия (памятников истории и культуры) народов Российской Федерации либо регистрационный номер учетной карты объекта, представляющего собой историко-культурную ценность, вид и наименование выявленного объекта культурного наследия	-
14.2	Реквизиты решений Правительства Российской Федерации, органов охраны объектов культурного наследия о включении объекта недвижимости в единый государственный реестр объектов культурного наследия (памятников истории и культуры) народов Российской Федерации либо об отнесении объекта недвижимости к выявленным объектам культурного наследия, подлежащим государственной охране	-
14.3	Реквизиты документа, на основании которого установлены требования к сохранению, содержанию и использованию объектов культурного наследия (памятников истории и культуры) народов Российской Федерации, требования к обеспечению доступа к таким объектам либо выявленному объекту культурного наследия	-

Обозначение (номер) помещения, машино-места на плане здания, сооружения, плане этажа: 5

Кадастровый номер: -

№ п/п	Наименование характеристики	Значение характеристики
1	2	3
1	Вид объекта недвижимости (помещение, машино-место)	Помещение
2	Ранее присвоенный государственный учетный номер помещения, машино-места (кадастровый, инвентарный или условный номер)	-
3	Кадастровый номер исходного объекта недвижимости (объектов недвижимости)	-
4	Номер, тип этажа (этажей), на котором (которых) расположено помещение	1, Этаж
5	Адрес помещения, машино-места	Российская Федерация, 150007, Ярославская область, город Ярославль, улица Докучалова, дом 17, квартира 5
	Местоположение помещения, машино-места	-
	Дополнение местоположения помещения, машино-места	-
6	Площадь помещения, машино-места (Р), м <sup>2</sup>	41.6
7	Назначение помещения	Жилое
8	Вид жилого помещения (квартира, комната (в квартире), если жилое помещение расположено в многоквартирном доме)	Квартира
9	Вид (виды) разрешенного использования помещения	-
10	Наименование помещения	квартира
11	Кадастровый номер (при наличии) или обозначение на плане этажа (или поэтажном плане) квартиры, в которой расположена комната	-
12	Сведения об отнесении к общему имуществу в многоквартирном доме или к вспомогательным помещениям	-
13	Сведения об отнесении к специализированному жилищному фонду или к жилым помещениям наемного дома социального использования или наемного дома коммерческого использования	-
14	Сведения о включении помещения в единый государственный реестр объектов культурного наследия (памятников истории и культуры) народов Российской Федерации	-
14.1	Регистрационный номер, вид и наименование объекта недвижимости в едином государственном реестре объектов культурного наследия (памятников истории и культуры) народов Российской Федерации либо регистрационный номер учетной карты объекта, представляющего собой историко-культурную ценность, вид и наименование выявленного объекта культурного наследия	-

14.2	Реквизиты решений Правительства Российской Федерации, органов охраны объектов культурного наследия о включении объекта недвижимости в единый государственный реестр объектов культурного наследия (памятников истории и культуры) народов Российской Федерации либо об отнесении объекта недвижимости к выявленным объектам культурного наследия, подлежащим государственной охране	-
14.3	Реквизиты документа, на основании которого установлены требования к сохранению, содержанию и использованию объектов культурного наследия (памятников истории и культуры) народов Российской Федерации, требования к обеспечению доступа к таким объектам либо выявленному объекту культурного наследия	-
Обозначение (номер) помещения, машино-места на плане здания, сооружения, плане этажа: 6		
Кадастровый номер: -		
№ п/п	Наименование характеристики	Значение характеристики
1	2	3
1	Вид объекта недвижимости (помещение, машино-место)	Помещение
2	Ранее присвоенный государственный учетный номер помещения, машино-места (кадастровый, инвентарный или условный номер)	-
3	Кадастровый номер исходного объекта недвижимости (объектов недвижимости)	-
4	Номер, тип этажа (этажей), на котором (которых) расположено помещение	2, Этаж
5	Адрес помещения, машино-места	Российская Федерация, 150007, Ярославская область, город Ярославль, улица Докучалова, дом 17, квартира 6
	Местоположение помещения, машино-места	-
	Дополнение местоположения помещения, машино-места	-
6	Площадь помещения, машино-места (Р), м <sup>2</sup>	42.0
7	Назначение помещения	Жилое
8	Вид жилого помещения (квартира, комната (в квартире), если жилое помещение расположено в многоквартирном доме)	Квартира
9	Вид (виды) разрешенного использования помещения	-
10	Наименование помещения	квартира
11	Кадастровый номер (при наличии) или обозначение на плане этажа (или поэтажном плане) квартиры, в которой расположена комната	-
12	Сведения об отнесении к общему имуществу в многоквартирном доме или к вспомогательным помещениям	-
13	Сведения об отнесении к специализированному жилищному фонду или к жилым помещениям наемного дома социального использования или наемного дома коммерческого использования	-

14	Сведения о включении помещения в единый государственный реестр объектов культурного наследия (памятников истории и культуры) народов Российской Федерации	-
14.1	Регистрационный номер, вид и наименование объекта недвижимости в едином государственном реестре объектов культурного наследия (памятников истории и культуры) народов Российской Федерации либо регистрационный номер учетной карты объекта, представляющего собой историко-культурную ценность, вид и наименование выявленного объекта культурного наследия	-
14.2	Реквизиты решений Правительства Российской Федерации, органов охраны объектов культурного наследия о включении объекта недвижимости в единый государственный реестр объектов культурного наследия (памятников истории и культуры) народов Российской Федерации либо об отнесении объекта недвижимости к выявленным объектам культурного наследия, подлежащим государственной охране	-
14.3	Реквизиты документа, на основании которого установлены требования к сохранению, содержанию и использованию объектов культурного наследия (памятников истории и культуры) народов Российской Федерации, требования к обеспечению доступа к таким объектам либо выявленному объекту культурного наследия	-

Обозначение (номер) помещения, машино-места на плане здания, сооружения, плане этажа: 7

Кадастровый номер: -

№ п/п	Наименование характеристики	Значение характеристики
1	2	3
1	Вид объекта недвижимости (помещение, машино-место)	Помещение
2	Ранее присвоенный государственный учетный номер помещения, машино-места (кадастровый, инвентарный или условный номер)	-
3	Кадастровый номер исходного объекта недвижимости (объектов недвижимости)	-
4	Номер, тип этажа (этажей), на котором (которых) расположено помещение	2, Этаж
5	Адрес помещения, машино-места	Российская Федерация, 150007, Ярославская область, город Ярославль, улица Докучалова, дом 17, квартира 7
	Местоположение помещения, машино-места	-
	Дополнение местоположения помещения, машино-места	-
6	Площадь помещения, машино-места (P), м <sup>2</sup>	62.6
7	Назначение помещения	Жилое
8	Вид жилого помещения (квартира, комната (в квартире), если жилое помещение расположено в многоквартирном доме)	Квартира
9	Вид (виды) разрешенного использования помещения	-
10	Наименование помещения	квартира



11	Кадастровый номер (при наличии) или обозначение на плане этажа (или поэтажном плане) квартиры, в которой расположена комната	-
12	Сведения об отнесении к общему имуществу в многоквартирном доме или к вспомогательным помещениям	-
13	Сведения об отнесении к специализированному жилищному фонду или к жилым помещениям наемного дома социального использования или наемного дома коммерческого использования	-
14	Сведения о включении помещения в единый государственный реестр объектов культурного наследия (памятников истории и культуры) народов Российской Федерации	-
14.1	Регистрационный номер, вид и наименование объекта недвижимости в едином государственном реестре объектов культурного наследия (памятников истории и культуры) народов Российской Федерации либо регистрационный номер учетной карты объекта, представляющего собой историко-культурную ценность, вид и наименование выявленного объекта культурного наследия	-
14.2	Реквизиты решений Правительства Российской Федерации, органов охраны объектов культурного наследия о включении объекта недвижимости в единый государственный реестр объектов культурного наследия (памятников истории и культуры) народов Российской Федерации либо об отнесении объекта недвижимости к выявленным объектам культурного наследия, подлежащим государственной охране	-
14.3	Реквизиты документа, на основании которого установлены требования к сохранению, содержанию и использованию объектов культурного наследия (памятников истории и культуры) народов Российской Федерации, требования к обеспечению доступа к таким объектам либо выявленному объекту культурного наследия	-

Обозначение (номер) помещения, машино-места на плане здания, сооружения, плане этажа: 8

Кадастровый номер: -

№ п/п	Наименование характеристики	Значение характеристики
1	2	3
1	Вид объекта недвижимости (помещение, машино-место)	Помещение
2	Ранее присвоенный государственный учетный номер помещения, машино-места (кадастровый, инвентарный или условный номер)	-
3	Кадастровый номер исходного объекта недвижимости (объектов недвижимости)	-
4	Номер, тип этажа (этажей), на котором (которых) расположено помещение	2, Этаж
5	Адрес помещения, машино-места	Российская Федерация, 150007, Ярославская область, город Ярославль, улица Докучалова, дом 17, квартира 8
	Местоположение помещения, машино-места	-

5	Дополнение местоположения помещения, машино-места	-
6	Площадь помещения, машино-места (P), м2	42.2
7	Назначение помещения	Жилое
8	Вид жилого помещения (квартира, комната (в квартире), если жилое помещение расположено в многоквартирном доме	Квартира
9	Вид (виды) разрешенного использования помещения	-
10	Наименование помещения	квартира
11	Кадастровый номер (при наличии) или обозначение на плане этажа (или поэтажном плане) квартиры, в которой расположена комната	-
12	Сведения об отнесении к общему имуществу в многоквартирном доме или к вспомогательным помещениям	-
13	Сведения об отнесении к специализированному жилищному фонду или к жилым помещениям наемного дома социального использования или наемного дома коммерческого использования	-
14	Сведения о включении помещения в единый государственный реестр объектов культурного наследия (памятников истории и культуры) народов Российской Федерации	-
14.1	Регистрационный номер, вид и наименование объекта недвижимости в едином государственном реестре объектов культурного наследия (памятников истории и культуры) народов Российской Федерации либо регистрационный номер учетной карты объекта, представляющего собой историко-культурную ценность, вид и наименование выявленного объекта культурного наследия	-
14.2	Реквизиты решений Правительства Российской Федерации, органов охраны объектов культурного наследия о включении объекта недвижимости в единый государственный реестр объектов культурного наследия (памятников истории и культуры) народов Российской Федерации либо об отнесении объекта недвижимости к выявленным объектам культурного наследия, подлежащим государственной охране	-
14.3	Реквизиты документа, на основании которого установлены требования к сохранению, содержанию и использованию объектов культурного наследия (памятников истории и культуры) народов Российской Федерации, требования к обеспечению доступа к таким объектам либо выявленному объекту культурного наследия	-

Обозначение (номер) помещения, машино-места на плане здания, сооружения, плане этажа: 9

Кадастровый номер: -

№ п/п	Наименование характеристики	Значение характеристики
1	2	3
1	Вид объекта недвижимости (помещение, машино-место)	Помещение
2	Ранее присвоенный государственный учетный номер помещения, машино-места (кадастровый, инвентарный или условный номер)	-

3	Кадастровый номер исходного объекта недвижимости (объектов недвижимости)	-
4	Номер, тип этажа (этажей), на котором (которых) расположено помещение	2, Этаж
5	Адрес помещения, машино-места	Российская Федерация, 150007, Ярославская область, город Ярославль, улица Докучалова, дом 17, квартира 9
	Местоположение помещения, машино-места	-
	Дополнение местоположения помещения, машино-места	-
6	Площадь помещения, машино-места (P), м2	58.0
7	Назначение помещения	Жилое
8	Вид жилого помещения (квартира, комната (в квартире), если жилое помещение расположено в многоквартирном доме)	Квартира
9	Вид (виды) разрешенного использования помещения	-
10	Наименование помещения	квартира
11	Кадастровый номер (при наличии) или обозначение на плане этажа (или поэтажном плане) квартиры, в которой расположена комната	-
12	Сведения об отнесении к общему имуществу в многоквартирном доме или к вспомогательным помещениям	-
13	Сведения об отнесении к специализированному жилищному фонду или к жилым помещениям наемного дома социального использования или наемного дома коммерческого использования	-
14	Сведения о включении помещения в единый государственный реестр объектов культурного наследия (памятников истории и культуры) народов Российской Федерации	-
14.1	Регистрационный номер, вид и наименование объекта недвижимости в едином государственном реестре объектов культурного наследия (памятников истории и культуры) народов Российской Федерации либо регистрационный номер учетной карты объекта, представляющего собой историко-культурную ценность, вид и наименование выявленного объекта культурного наследия	-
14.2	Реквизиты решений Правительства Российской Федерации, органов охраны объектов культурного наследия о включении объекта недвижимости в единый государственный реестр объектов культурного наследия (памятников истории и культуры) народов Российской Федерации либо об отнесении объекта недвижимости к выявленным объектам культурного наследия, подлежащим государственной охране	-
14.3	Реквизиты документа, на основании которого установлены требования к сохранению, содержанию и использованию объектов культурного наследия (памятников истории и культуры) народов Российской Федерации, требования к обеспечению доступа к таким объектам либо выявленному объекту культурного наследия	-

Обозначение (номер) помещения, машино-места на плане здания, сооружения, плане этажа: 10

Кадастровый номер: -

№ п/п	Наименование характеристики	Значение характеристики
1	2	3
1	Вид объекта недвижимости (помещение, машино-место)	Помещение
2	Ранее присвоенный государственный учетный номер помещения, машино-места (кадастровый, инвентарный или условный номер)	-
3	Кадастровый номер исходного объекта недвижимости (объектов недвижимости)	-
4	Номер, тип этажа (этажей), на котором (которых) расположено помещение	2, Этаж
5	Адрес помещения, машино-места	Российская Федерация, 150007 Ярославская область, город Ярославль, улица Докучалова, д. 17, квартира 10
	Местоположение помещения, машино-места	-
	Дополнение местоположения помещения, машино-места	-
6	Площадь помещения, машино-места (P), м <sup>2</sup>	41.9
7	Назначение помещения	Жилое
8	Вид жилого помещения (квартира, комната (в квартире), если жилое помещение расположено в многоквартирном доме)	Квартира
9	Вид (виды) разрешенного использования помещения	-
10	Наименование помещения	квартира
11	Кадастровый номер (при наличии) или обозначение на плане этажа (или поэтажном плане) квартиры, в которой расположена комната	-
12	Сведения об отнесении к общему имуществу в многоквартирном доме или к вспомогательным помещениям	-
13	Сведения об отнесении к специализированному жилищному фонду или к жилым помещениям наемного дома социального использования или наемного дома коммерческого использования	-
14	Сведения о включении помещения в единый государственный реестр объектов культурного наследия (памятников истории и культуры) народов Российской Федерации	-
14.1	Регистрационный номер, вид и наименование объекта недвижимости в едином государственном реестре объектов культурного наследия (памятников истории и культуры) народов Российской Федерации либо регистрационный номер учетной карты объекта, представляющего собой историко-культурную ценность, вид и наименование выявленного объекта культурного наследия	-

этажа: 10

характеристики

ние

ция, 150007,  
сть, город  
сучалова, дом  
а 10

14.2	Реквизиты решений Правительства Российской Федерации, органов охраны объектов культурного наследия о включении объекта недвижимости в единый государственный реестр объектов культурного наследия (памятников истории и культуры) народов Российской Федерации либо об отнесении объекта недвижимости к выявленным объектам культурного наследия, подлежащим государственной охране	-
14.3	Реквизиты документа, на основании которого установлены требования к сохранению, содержанию и использованию объектов культурного наследия (памятников истории и культуры) народов Российской Федерации, требования к обеспечению доступа к таким объектам либо выявленному объекту культурного наследия	-

Обозначение (номер) помещения, машино-места на плане здания, сооружения, плане этажа: 11

Кадастровый номер: -

№ п/п	Наименование характеристики	Значение характеристики
1	2	3
1	Вид объекта недвижимости (помещение, машино-место)	Помещение
2	Ранее присвоенный государственный учетный номер помещения, машино-места (кадастровый, инвентарный или условный номер)	-
3	Кадастровый номер исходного объекта недвижимости (объектов недвижимости)	-
4	Номер, тип этажа (этажей), на котором (которых) расположено помещение	3, Этаж
5	Адрес помещения, машино-места	Российская Федерация, 150007, Ярославская область, город Ярославль, улица Докучалова, дом 17, квартира 11
	Местоположение помещения, машино-места	-
	Дополнение местоположения помещения, машино-места	-
6	Площадь помещения, машино-места (P), м <sup>2</sup>	42.4
7	Назначение помещения	Жилое
8	Вид жилого помещения (квартира, комната (в квартире), если жилое помещение расположено в многоквартирном доме)	Квартира
9	Вид (виды) разрешенного использования помещения	-
10	Наименование помещения	квартира
11	Кадастровый номер (при наличии) или обозначение на плане этажа (или поэтажном плане) квартиры, в которой расположена комната	-
12	Сведения об отнесении к общему имуществу в многоквартирном доме или к вспомогательным помещениям	-
13	Сведения об отнесении к специализированному жилищному фонду или к жилым помещениям наемного дома социального использования или наемного дома коммерческого использования	-

14	Сведения о включении помещения в единый государственный реестр объектов культурного наследия (памятников истории и культуры) народов Российской Федерации	-
14.1	Регистрационный номер, вид и наименование объекта недвижимости в едином государственном реестре объектов культурного наследия (памятников истории и культуры) народов Российской Федерации либо регистрационный номер учетной карты объекта, представляющего собой историко-культурную ценность, вид и наименование выявленного объекта культурного наследия	-
14.2	Реквизиты решений Правительства Российской Федерации, органов охраны объектов культурного наследия о включении объекта недвижимости в единый государственный реестр объектов культурного наследия (памятников истории и культуры) народов Российской Федерации либо об отнесении объекта недвижимости к выявленным объектам культурного наследия, подлежащим государственной охране	-
14.3	Реквизиты документа, на основании которого установлены требования к сохранению, содержанию и использованию объектов культурного наследия (памятников истории и культуры) народов Российской Федерации, требования к обеспечению доступа к таким объектам либо выявленному объекту культурного наследия	-

Обозначение (номер) помещения, машино-места на плане здания, сооружения, плане этажа: 12

Кадастровый номер: -

№ п/п	Наименование характеристики	Значение характеристики
1	2	3
1	Вид объекта недвижимости (помещение, машино-место)	Помещение
2	Ранее присвоенный государственный учетный номер помещения, машино-места (кадастровый, инвентарный или условный номер)	-
3	Кадастровый номер исходного объекта недвижимости (объектов недвижимости)	-
4	Номер, тип этажа (этажей), на котором (которых) расположено помещение	3, Этаж
5	Адрес помещения, машино-места	Российская Федерация, 15000 Ярославская область, город Ярославль, улица Докучалова, д 17, квартира 12
	Местоположение помещения, машино-места	-
	Дополнение местоположения помещения, машино-места	-
6	Площадь помещения, машино-места (Р), м <sup>2</sup>	62.0
7	Назначение помещения	Жилое
8	Вид жилого помещения (квартира, комната (в квартире), если жилое помещение расположено в многоквартирном доме)	Квартира
9	Вид (виды) разрешенного использования помещения	-
10	Наименование помещения	квартира

11	Кадастровый номер (при наличии) или обозначение на плане этажа (или поэтажном плане) квартиры, в которой расположена комната	-
12	Сведения об отнесении к общему имуществу в многоквартирном доме или к вспомогательным помещениям	-
13	Сведения об отнесении к специализированному жилищному фонду или к жилым помещениям наемного дома социального использования или наемного дома коммерческого использования	-
14	Сведения о включении помещения в единый государственный реестр объектов культурного наследия (памятников истории и культуры) народов Российской Федерации	-
14.1	Регистрационный номер, вид и наименование объекта недвижимости в едином государственном реестре объектов культурного наследия (памятников истории и культуры) народов Российской Федерации либо регистрационный номер учетной карты объекта, представляющего собой историко-культурную ценность, вид и наименование выявленного объекта культурного наследия	-
14.2	Реквизиты решений Правительства Российской Федерации, органов охраны объектов культурного наследия о включении объекта недвижимости в единый государственный реестр объектов культурного наследия (памятников истории и культуры) народов Российской Федерации либо об отнесении объекта недвижимости к выявленным объектам культурного наследия, подлежащим государственной охране	-
14.3	Реквизиты документа, на основании которого установлены требования к сохранению, содержанию и использованию объектов культурного наследия (памятников истории и культуры) народов Российской Федерации, требования к обеспечению доступа к таким объектам либо выявленному объекту культурного наследия	-

Обозначение (номер) помещения, машино-места на плане здания, сооружения, плане этажа: 13

Кадастровый номер: -

№ п/п	Наименование характеристики	Значение характеристики
1	2	3
1	Вид объекта недвижимости (помещение, машино-место)	Помещение
2	Ранее присвоенный государственный учетный номер помещения, машино-места (кадастровый, инвентарный или условный номер)	-
3	Кадастровый номер исходного объекта недвижимости (объектов недвижимости)	-
4	Номер, тип этажа (этажей), на котором (которых) расположено помещение	3, Этаж
5	Адрес помещения, машино-места	Российская Федерация, 150007, Ярославская область, город Ярославль, улица Докучалова, дом 17, квартира 13
	Местоположение помещения, машино-места	-

5	Дополнение местоположения помещения, машино-места	-
6	Площадь помещения, машино-места (Р), м2	42.0
7	Назначение помещения	Жилое
8	Вид жилого помещения (квартира, комната (в квартире), если жилое помещение расположено в многоквартирном доме)	Квартира
9	Вид (виды) разрешенного использования помещения	-
10	Наименование помещения	квартира
11	Кадастровый номер (при наличии) или обозначение на плане этажа (или поэтажном плане) квартиры, в которой расположена комната	-
12	Сведения об отнесении к общему имуществу в многоквартирном доме или к вспомогательным помещениям	-
13	Сведения об отнесении к специализированному жилищному фонду или к жилым помещениям наемного дома социального использования или наемного дома коммерческого использования	-
14	Сведения о включении помещения в единый государственный реестр объектов культурного наследия (памятников истории и культуры) народов Российской Федерации	-
14.1	Регистрационный номер, вид и наименование объекта недвижимости в едином государственном реестре объектов культурного наследия (памятников истории и культуры) народов Российской Федерации либо регистрационный номер учетной карты объекта, представляющего собой историко-культурную ценность, вид и наименование выявленного объекта культурного наследия	-
14.2	Реквизиты решений Правительства Российской Федерации, органов охраны объектов культурного наследия о включении объекта недвижимости в единый государственный реестр объектов культурного наследия (памятников истории и культуры) народов Российской Федерации либо об отнесении объекта недвижимости к выявленным объектам культурного наследия, подлежащим государственной охране	-
14.3	Реквизиты документа, на основании которого установлены требования к сохранению, содержанию и использованию объектов культурного наследия (памятников истории и культуры) народов Российской Федерации, требования к обеспечению доступа к таким объектам либо выявленному объекту культурного наследия	-

Обозначение (номер) помещения, машино-места на плане здания, сооружения, плане этажа: 14

Кадастровый номер: -

№ п/п	Наименование характеристики	Значение характеристики
1	2	3
1	Вид объекта недвижимости (помещение, машино-место)	Помещение
2	Ранее присвоенный государственный учетный номер помещения, машино-места (кадастровый, инвентарный или условный номер)	-



3	Кадастровый номер исходного объекта недвижимости (объектов недвижимости)	-
4	Номер, тип этажа (этажей), на котором (которых) расположено помещение	3, Этаж
5	Адрес помещения, машино-места	Российская Федерация, 150007, Ярославская область, город Ярославль, улица Докучалова, дом 17, квартира 14
	Местоположение помещения, машино-места	-
	Дополнение местоположения помещения, машино-места	-
6	Площадь помещения, машино-места (Р), м2	57.9
7	Назначение помещения	Жилое
8	Вид жилого помещения (квартира, комната (в квартире), если жилое помещение расположено в многоквартирном доме	Квартира
9	Вид (виды) разрешенного использования помещения	-
10	Наименование помещения	квартира
11	Кадастровый номер (при наличии) или обозначение на плане этажа (или поэтажном плане) квартиры, в которой расположена комната	-
12	Сведения об отнесении к общему имуществу в многоквартирном доме или к вспомогательным помещениям	-
13	Сведения об отнесении к специализированному жилищному фонду или к жилым помещениям наемного дома социального использования или наемного дома коммерческого использования	-
14	Сведения о включении помещения в единый государственный реестр объектов культурного наследия (памятников истории и культуры) народов Российской Федерации	-
14.1	Регистрационный номер, вид и наименование объекта недвижимости в едином государственном реестре объектов культурного наследия (памятников истории и культуры) народов Российской Федерации либо регистрационный номер учетной карты объекта, представляющего собой историко-культурную ценность, вид и наименование выявленного объекта культурного наследия	-
14.2	Реквизиты решений Правительства Российской Федерации, органов охраны объектов культурного наследия о включении объекта недвижимости в единый государственный реестр объектов культурного наследия (памятников истории и культуры) народов Российской Федерации либо об отнесении объекта недвижимости к выявленным объектам культурного наследия, подлежащим государственной охране	-
14.3	Реквизиты документа, на основании которого установлены требования к сохранению, содержанию и использованию объектов культурного наследия (памятников истории и культуры) народов Российской Федерации, требования к обеспечению доступа к таким объектам либо выявленному объекту культурного наследия	-

Обозначение (номер) помещения, машино-места на плане здания, сооружения, плане этажа: 15

Кадастровый номер: -

№ п/п	Наименование характеристики	Значение характеристики
1	2	3
1	Вид объекта недвижимости (помещение, машино-место)	Помещение
2	Ранее присвоенный государственный учетный номер помещения, машино-места (кадастровый, инвентарный или условный номер)	-
3	Кадастровый номер исходного объекта недвижимости (объектов недвижимости)	-
4	Номер, тип этажа (этажей), на котором (которых) расположено помещение	3, Этаж
5	Адрес помещения, машино-места	Российская Федерация, 1500 Ярославская область, город Ярославль, улица Докучалова, 17, квартира 15
	Местоположение помещения, машино-места	-
	Дополнение местоположения помещения, машино-места	-
6	Площадь помещения, машино-места (Р), м2	42.2
7	Назначение помещения	Жилое
8	Вид жилого помещения (квартира, комната (в квартире), если жилое помещение расположено в многоквартирном доме)	Квартира
9	Вид (виды) разрешенного использования помещения	-
10	Наименование помещения	квартира
11	Кадастровый номер (при наличии) или обозначение на плане этажа (или поэтажном плане) квартиры, в которой расположена комната	-
12	Сведения об отнесении к общему имуществу в многоквартирном доме или к вспомогательным помещениям	-
13	Сведения об отнесении к специализированному жилищному фонду или к жилым помещениям наемного дома социального использования или наемного дома коммерческого использования	-
14	Сведения о включении помещения в единый государственный реестр объектов культурного наследия (памятников истории и культуры) народов Российской Федерации	-
14.1	Регистрационный номер, вид и наименование объекта недвижимости в едином государственном реестре объектов культурного наследия (памятников истории и культуры) народов Российской Федерации либо регистрационный номер учетной карты объекта, представляющего собой историко-культурную ценность, вид и наименование выявленного объекта культурного наследия	-

14.2	Реквизиты решений Правительства Российской Федерации, органов охраны объектов культурного наследия о включении объекта недвижимости в единый государственный реестр объектов культурного наследия (памятников истории и культуры) народов Российской Федерации либо об отнесении объекта недвижимости к выявленным объектам культурного наследия, подлежащим государственной охране	-
14.3	Реквизиты документа, на основании которого установлены требования к сохранению, содержанию и использованию объектов культурного наследия (памятников истории и культуры) народов Российской Федерации, требования к обеспечению доступа к таким объектам либо выявленному объекту культурного наследия	-

Обозначение (номер) помещения, машино-места на плане здания, сооружения, плане этажа: 16

Кадастровый номер: -

№ п/п	Наименование характеристики	Значение характеристики
1	2	3
1	Вид объекта недвижимости (помещение, машино-место)	Помещение
2	Ранее присвоенный государственный учетный номер помещения, машино-места (кадастровый, инвентарный или условный номер)	-
3	Кадастровый номер исходного объекта недвижимости (объектов недвижимости)	-
4	Номер, тип этажа (этажей), на котором (которых) расположено помещение	4, Этаж
5	Адрес помещения, машино-места	Российская Федерация, 150007, Ярославская область, город Ярославль, улица Докучалова, дом 17, квартира 16
	Местоположение помещения, машино-места	-
	Дополнение местоположения помещения, машино-места	-
6	Площадь помещения, машино-места (P), м <sup>2</sup>	42.5
7	Назначение помещения	Жилое
8	Вид жилого помещения (квартира, комната (в квартире), если жилое помещение расположено в многоквартирном доме)	Квартира
9	Вид (виды) разрешенного использования помещения	-
10	Наименование помещения	квартира
11	Кадастровый номер (при наличии) или обозначение на плане этажа (или поэтажном плане) квартиры, в которой расположена комната	-
12	Сведения об отнесении к общему имуществу в многоквартирном доме или к вспомогательным помещениям	-
13	Сведения об отнесении к специализированному жилищному фонду или к жилым помещениям наемного дома социального использования или наемного дома коммерческого использования	-

14	Сведения о включении помещения в единый государственный реестр объектов культурного наследия (памятников истории и культуры) народов Российской Федерации	-
14.1	Регистрационный номер, вид и наименование объекта недвижимости в едином государственном реестре объектов культурного наследия (памятников истории и культуры) народов Российской Федерации либо регистрационный номер учетной карты объекта, представляющего собой историко-культурную ценность, вид и наименование выявленного объекта культурного наследия	-
14.2	Реквизиты решений Правительства Российской Федерации, органов охраны объектов культурного наследия о включении объекта недвижимости в единый государственный реестр объектов культурного наследия (памятников истории и культуры) народов Российской Федерации либо об отнесении объекта недвижимости к выявленным объектам культурного наследия, подлежащим государственной охране	-
14.3	Реквизиты документа, на основании которого установлены требования к сохранению, содержанию и использованию объектов культурного наследия (памятников истории и культуры) народов Российской Федерации, требования к обеспечению доступа к таким объектам либо выявленному объекту культурного наследия	-

Обозначение (номер) помещения, машино-места на плане здания, сооружения, плане этажа: 17

Кадастровый номер: -

№ п/п	Наименование характеристики	Значение характеристики
1	2	3
1	Вид объекта недвижимости (помещение, машино-место)	Помещение
2	Ранее присвоенный государственный учетный номер помещения, машино-места (кадастровый, инвентарный или условный номер)	-
3	Кадастровый номер исходного объекта недвижимости (объектов недвижимости)	-
4	Номер, тип этажа (этажей), на котором (которых) расположено помещение	4, Этаж
5	Адрес помещения, машино-места	Российская Федерация, 150007, Ярославская область, город Ярославль, улица Докучалова, дом 17, квартира 17
	Местоположение помещения, машино-места	-
	Дополнение местоположения помещения, машино-места	-
6	Площадь помещения, машино-места (Р), м <sup>2</sup>	62.4
7	Назначение помещения	Жилое
8	Вид жилого помещения (квартира, комната (в квартире), если жилое помещение расположено в многоквартирном доме)	Квартира
9	Вид (виды) разрешенного использования помещения	-
10	Наименование помещения	квартира

11	Кадастровый номер (при наличии) или обозначение на плане этажа (или поэтажном плане) квартиры, в которой расположена комната	-
12	Сведения об отнесении к общему имуществу в многоквартирном доме или к вспомогательным помещениям	-
13	Сведения об отнесении к специализированному жилищному фонду или к жилым помещениям наемного дома социального использования или наемного дома коммерческого использования	-
14	Сведения о включении помещения в единый государственный реестр объектов культурного наследия (памятников истории и культуры) народов Российской Федерации	-
14.1	Регистрационный номер, вид и наименование объекта недвижимости в едином государственном реестре объектов культурного наследия (памятников истории и культуры) народов Российской Федерации либо регистрационный номер учетной карты объекта, представляющего собой историко-культурную ценность, вид и наименование выявленного объекта культурного наследия	-
14.2	Реквизиты решений Правительства Российской Федерации, органов охраны объектов культурного наследия о включении объекта недвижимости в единый государственный реестр объектов культурного наследия (памятников истории и культуры) народов Российской Федерации либо об отнесении объекта недвижимости к выявленным объектам культурного наследия, подлежащим государственной охране	-
14.3	Реквизиты документа, на основании которого установлены требования к сохранению, содержанию и использованию объектов культурного наследия (памятников истории и культуры) народов Российской Федерации, требования к обеспечению доступа к таким объектам либо выявленному объекту культурного наследия	-

Обозначение (номер) помещения, машино-места на плане здания, сооружения, плане этажа: 18

Кадастровый номер: -

№ п/п	Наименование характеристики	Значение характеристики
1	2	3
1	Вид объекта недвижимости (помещение, машино-место)	Помещение
2	Ранее присвоенный государственный учетный номер помещения, машино-места (кадастровый, инвентарный или условный номер)	-
3	Кадастровый номер исходного объекта недвижимости (объектов недвижимости)	-
4	Номер, тип этажа (этажей), на котором (которых) расположено помещение	4, Этаж
5	Адрес помещения, машино-места	Российская Федерация, 150007, Ярославская область, город Ярославль, улица Докучалова, дом 17, квартира 18
	Местоположение помещения, машино-места	-

5	Дополнение местоположения помещения, машино-места	-
6	Площадь помещения, машино-места (P), м2	42.2
7	Назначение помещения	Жилое
8	Вид жилого помещения (квартира, комната (в квартире), если жилое помещение расположено в многоквартирном доме	Квартира
9	Вид (виды) разрешенного использования помещения	-
10	Наименование помещения	квартира
11	Кадастровый номер (при наличии) или обозначение на плане этажа (или поэтажном плане) квартиры, в которой расположена комната	-
12	Сведения об отнесении к общему имуществу в многоквартирном доме или к вспомогательным помещениям	-
13	Сведения об отнесении к специализированному жилищному фонду или к жилым помещениям наемного дома социального использования или наемного дома коммерческого использования	-
14	Сведения о включении помещения в единый государственный реестр объектов культурного наследия (памятников истории и культуры) народов Российской Федерации	-
14.1	Регистрационный номер, вид и наименование объекта недвижимости в едином государственном реестре объектов культурного наследия (памятников истории и культуры) народов Российской Федерации либо регистрационный номер учетной карты объекта, представляющего собой историко-культурную ценность, вид и наименование выявленного объекта культурного наследия	-
14.2	Реквизиты решений Правительства Российской Федерации, органов охраны объектов культурного наследия о включении объекта недвижимости в единый государственный реестр объектов культурного наследия (памятников истории и культуры) народов Российской Федерации либо об отнесении объекта недвижимости к выявленным объектам культурного наследия, подлежащим государственной охране	-
14.3	Реквизиты документа, на основании которого установлены требования к сохранению, содержанию и использованию объектов культурного наследия (памятников истории и культуры) народов Российской Федерации, требования к обеспечению доступа к таким объектам либо выявленному объекту культурного наследия	-

Обозначение (номер) помещения, машино-места на плане здания, сооружения, плане этажа: 19

Кадастровый номер: -

№ п/п	Наименование характеристики	Значение характеристики
1	2	3
1	Вид объекта недвижимости (помещение, машино-место)	Помещение
2	Ранее присвоенный государственный учетный номер помещения, машино-места (кадастровый, инвентарный или условный номер)	-

жа: 18

еристики

е

ия, 150007,  
ть, город  
учалова, дом  
18

3	Кадастровый номер исходного объекта недвижимости (объектов недвижимости)	-
4	Номер, тип этажа (этажей), на котором (которых) расположено помещение	4, Этаж
5	Адрес помещения, машино-места	Российская Федерация, 1500 Ярославская область, горо, Ярославль, улица Докучалова, 17, квартира 19
	Местоположение помещения, машино-места	-
	Дополнение местоположения помещения, машино-места	-
6	Площадь помещения, машино-места (P), м2	58.2
7	Назначение помещения	Жилое
8	Вид жилого помещения (квартира, комната (в квартире), если жилое помещение расположено в многоквартирном доме	Квартира
9	Вид (виды) разрешенного использования помещения	-
10	Наименование помещения	квартира
11	Кадастровый номер (при наличии) или обозначение на плане этажа (или поэтажном плане) квартиры, в которой расположена комната	-
12	Сведения об отнесении к общему имуществу в многоквартирном доме или к вспомогательным помещениям	-
13	Сведения об отнесении к специализированному жилищному фонду или к жилым помещениям наемного дома социального использования или наемного дома коммерческого использования	-
14	Сведения о включении помещения в единый государственный реестр объектов культурного наследия (памятников истории и культуры) народов Российской Федерации	-
14.1	Регистрационный номер, вид и наименование объекта недвижимости в едином государственном реестре объектов культурного наследия (памятников истории и культуры) народов Российской Федерации либо регистрационный номер учетной карты объекта, представляющего собой историко-культурную ценность, вид и наименование выявленного объекта культурного наследия	-
14.2	Реквизиты решений Правительства Российской Федерации, органов охраны объектов культурного наследия о включении объекта недвижимости в единый государственный реестр объектов культурного наследия (памятников истории и культуры) народов Российской Федерации либо об отнесении объекта недвижимости к выявленным объектам культурного наследия, подлежащим государственной охране	-
14.3	Реквизиты документа, на основании которого установлены требования к сохранению, содержанию и использованию объектов культурного наследия (памятников истории и культуры) народов Российской Федерации, требования к обеспечению доступа к таким объектам либо выявленному объекту культурного наследия	-

Обозначение (номер) помещения, машино-места на плане здания, сооружения, плане этажа: 20

Кадастровый номер: -

№ п/п	Наименование характеристики	Значение характеристики
1	2	3
1	Вид объекта недвижимости (помещение, машино-место)	Помещение
2	Ранее присвоенный государственный учетный номер помещения, машино-места (кадастровый, инвентарный или условный номер)	-
3	Кадастровый номер исходного объекта недвижимости (объектов недвижимости)	-
4	Номер, тип этажа (этажей), на котором (которых) расположено помещение	4, Этаж
5	Адрес помещения, машино-места	Российская Федерация, 150007, Ярославская область, город Ярославль, улица Докучалова, дом 17, квартира 20
	Местоположение помещения, машино-места	-
	Дополнение местоположения помещения, машино-места	-
6	Площадь помещения, машино-места (Р), м2	42.2
7	Назначение помещения	Жилое
8	Вид жилого помещения (квартира, комната (в квартире), если жилое помещение расположено в многоквартирном доме)	Квартира
9	Вид (виды) разрешенного использования помещения	-
10	Наименование помещения	квартира
11	Кадастровый номер (при наличии) или обозначение на плане этажа (или поэтажном плане) квартиры, в которой расположена комната	-
12	Сведения об отнесении к общему имуществу в многоквартирном доме или к вспомогательным помещениям	-
13	Сведения об отнесении к специализированному жилищному фонду или к жилым помещениям наемного дома социального использования или наемного дома коммерческого использования	-
14	Сведения о включении помещения в единый государственный реестр объектов культурного наследия (памятников истории и культуры) народов Российской Федерации	-
14.1	Регистрационный номер, вид и наименование объекта недвижимости в едином государственном реестре объектов культурного наследия (памятников истории и культуры) народов Российской Федерации либо регистрационный номер учетной карты объекта, представляющего собой историко-культурную ценность, вид и наименование выявленного объекта культурного наследия	-



14.2	Реквизиты решений Правительства Российской Федерации, органов охраны объектов культурного наследия о включении объекта недвижимости в единый государственный реестр объектов культурного наследия (памятников истории и культуры) народов Российской Федерации либо об отнесении объекта недвижимости к выявленным объектам культурного наследия, подлежащим государственной охране	-
14.3	Реквизиты документа, на основании которого установлены требования к сохранению, содержанию и использованию объектов культурного наследия (памятников истории и культуры) народов Российской Федерации, требования к обеспечению доступа к таким объектам либо выявленному объекту культурного наследия	-
Обозначение (номер) помещения, машино-места на плане здания, сооружения, плане этажа: 1		
Кадастровый номер: -		
№ п/п	Наименование характеристики	Значение характеристики
1	2	3
1	Вид объекта недвижимости (помещение, машино-место)	Помещение
2	Ранее присвоенный государственный учетный номер помещения, машино-места (кадастровый, инвентарный или условный номер)	-
3	Кадастровый номер исходного объекта недвижимости (объектов недвижимости)	-
4	Номер, тип этажа (этажей), на котором (которых) расположено помещение	технический этаж, Техническое подполье
5	Адрес помещения, машино-места	Российская Федерация, 150007, Ярославская область, город Ярославль, улица Докучалова, д. 17, помещение 1
	Местоположение помещения, машино-места	-
	Дополнение местоположения помещения, машино-места	-
6	Площадь помещения, машино-места (P), м2	12.7
7	Назначение помещения	Нежилое
8	Вид жилого помещения (квартира, комната (в квартире), если жилое помещение расположено в многоквартирном доме)	-
9	Вид (виды) разрешенного использования помещения	-
10	Наименование помещения	водомерный узел
11	Кадастровый номер (при наличии) или обозначение на плане этажа (или поэтажном плане) квартиры, в которой расположена комната	-
12	Сведения об отнесении к общему имуществу в многоквартирном доме или к вспомогательным помещениям	Нежилое помещение, являющееся общим имуществом в многоквартирном доме
13	Сведения об отнесении к специализированному жилищному фонду или к жилым помещениям наемного дома социального использования или наемного дома коммерческого использования	-

14	Сведения о включении помещения в единый государственный реестр объектов культурного наследия (памятников истории и культуры) народов Российской Федерации	-
14.1	Регистрационный номер, вид и наименование объекта недвижимости в едином государственном реестре объектов культурного наследия (памятников истории и культуры) народов Российской Федерации либо регистрационный номер учетной карты объекта, представляющего собой историко-культурную ценность, вид и наименование выявленного объекта культурного наследия	-
14.2	Реквизиты решений Правительства Российской Федерации, органов охраны объектов культурного наследия о включении объекта недвижимости в единый государственный реестр объектов культурного наследия (памятников истории и культуры) народов Российской Федерации либо об отнесении объекта недвижимости к выявленным объектам культурного наследия, подлежащим государственной охране	-
14.3	Реквизиты документа, на основании которого установлены требования к сохранению, содержанию и использованию объектов культурного наследия (памятников истории и культуры) народов Российской Федерации, требования к обеспечению доступа к таким объектам либо выявленному объекту культурного наследия	-

Обозначение (номер) помещения, машино-места на плане здания, сооружения, плане этажа: 2

Кадастровый номер: -

№ п/п	Наименование характеристики	Значение характеристики
1	2	3
1	Вид объекта недвижимости (помещение, машино-место)	Помещение
2	Ранее присвоенный государственный учетный номер помещения, машино-места (кадастровый, инвентарный или условный номер)	-
3	Кадастровый номер исходного объекта недвижимости (объектов недвижимости)	-
4	Номер, тип этажа (этажей), на котором (которых) расположено помещение	1, Этаж
5	Адрес помещения, машино-места	Российская Федерация, 150007, Ярославская область, город Ярославль, улица Докучалова, дом 17, помещение 2
	Местоположение помещения, машино-места	-
	Дополнение местоположения помещения, машино-места	-
6	Площадь помещения, машино-места (P), м2	4.7
7	Назначение помещения	Нежилое
8	Вид жилого помещения (квартира, комната (в квартире), если жилое помещение расположено в многоквартирном доме)	-
9	Вид (виды) разрешенного использования помещения	-
10	Наименование помещения	электрощитовая

11	Кадастровый номер (при наличии) или обозначение на плане этажа (или поэтажном плане) квартиры, в которой расположена комната	-
12	Сведения об отнесении к общему имуществу в многоквартирном доме или к вспомогательным помещениям	Нежилое помещение, являющееся общим имуществом многоквартирного дома
13	Сведения об отнесении к специализированному жилищному фонду или к жилым помещениям наемного дома социального использования или наемного дома коммерческого использования	-
14	Сведения о включении помещения в единый государственный реестр объектов культурного наследия (памятников истории и культуры) народов Российской Федерации	-
14.1	Регистрационный номер, вид и наименование объекта недвижимости в едином государственном реестре объектов культурного наследия (памятников истории и культуры) народов Российской Федерации либо регистрационный номер учетной карты объекта, представляющего собой историко-культурную ценность, вид и наименование выявленного объекта культурного наследия	-
14.2	Реквизиты решений Правительства Российской Федерации, органов охраны объектов культурного наследия о включении объекта недвижимости в единый государственный реестр объектов культурного наследия (памятников истории и культуры) народов Российской Федерации либо об отнесении объекта недвижимости к выявленным объектам культурного наследия, подлежащим государственной охране	-
14.3	Реквизиты документа, на основании которого установлены требования к сохранению, содержанию и использованию объектов культурного наследия (памятников истории и культуры) народов Российской Федерации, требования к обеспечению доступа к таким объектам либо выявленному объекту культурного наследия	-

Обозначение (номер) помещения, машино-места на плане здания, сооружения, плане этажа: -

Кадастровый номер: -

№ п/п	Наименование характеристики	Значение характеристики
1	2	3
1	Вид объекта недвижимости (помещение, машино-место)	Помещение
2	Ранее присвоенный государственный учетный номер помещения, машино-места (кадастровый, инвентарный или условный номер)	-
3	Кадастровый номер исходного объекта недвижимости (объектов недвижимости)	-
4	Номер, тип этажа (этажей), на котором (которых) расположено помещение	1, Этаж
5	Адрес помещения, машино-места	Российская Федерация, 1 Ярославская область, г Ярославль, улица Докучал 17, помещение 5
	Местоположение помещения, машино-места	-

## Заключение кадастрового инженера

Технический план выполнен для ввода в эксплуатацию объекта капитального строительства многоквартирного жилого дома, который расположен на земельном участке с кадастровым номером 76:23:022203:419 по адресу: Ярославская область, г. Ярославль, ул. Докучалова, дом 17. Технический план выполнен на основании документов: свидетельства о государственной регистрации права на земельный участок от 10.09.2015 года, разрешения № 76-301000-501-2015 на строительство 4-х этажного 20-квартирного жилого дома от 17.09.2015 года, и проекта ООО "Архстудия Дом" от 01.01.2015 года. Объект недвижимости (многоквартирный жилой дом) включает в себя: 20 квартир, 5 этажей, в том числе технический, подземный этаж (техподполье). В техническом этаже расположен водомерный узел. Далее из мест общего пользования на 1 этаже расположены: электрощитовая, и кладовая уборочного инвентаря. Общая площадь объекта недвижимости (многоквартирного жилого дома) на основании проекта ООО "Архстудия Дом" от 01.01.2015 года составляет 1186,1 кв.м. За основную характеристику принята фактическая площадь, которая составляет 1189,3 кв.м, уточненная в результате проведения кадастровых работ. Сведения о состоянии наружных знаков пунктов государственной геодезической сети находятся в перечне приложения.

Пункты государственной геодезической сети: 1) Селифонтово класс, разряд 3, тип знака: сигнал, координаты: X=354902,77, Y=1318646,52 на момент проведения кадастровых работ центр знака: сохранился, наружный знак: утрачен, марка: сохранилась.

2) Когаево класс, разряд 2, тип знака: сигнал, координаты: X=358286,89, Y=1338074,07 на момент проведения кадастровых работ центр знака: сохранился, наружный знак: утрачен, марка: сохранилась.

3) Маяковского класс, разряд 4, тип знака: сигнал, координаты: X=376135,68, Y=1334227,19 на момент проведения кадастровых работ центр знака: сохранился, наружный знак: утрачен, марка: сохранилась.

4) Губцево класс, разряд 4, тип знака: сигнал, координаты: X=385203,25, Y=1319735,28 на момент проведения кадастровых работ центр знака: сохранился, наружный знак: сохранился, марка: сохранилась.

Технический план подготовил кадастровый инженер Загулина Любовь Александровна, квалификационный аттестат кадастрового инженера № 76-14-397 от 12.05.2014 года

Технический план подготовил кадастровый инженер Загулина Любовь Александровна, являющийся членом СРО КИ Ассоциация "Союз кадастровых инженеров" (дата вступления в СРО "13" января 2022 г., уникальный реестровый номер кадастрового инженера в реестре членов СРО КИ N А-1913). Сведения о СРО КИ Ассоциация "Союз кадастровых инженеров" содержатся в государственном реестре СРО КИ (уникальный номер реестровой записи от "22" мая 2014 г. N 0469).

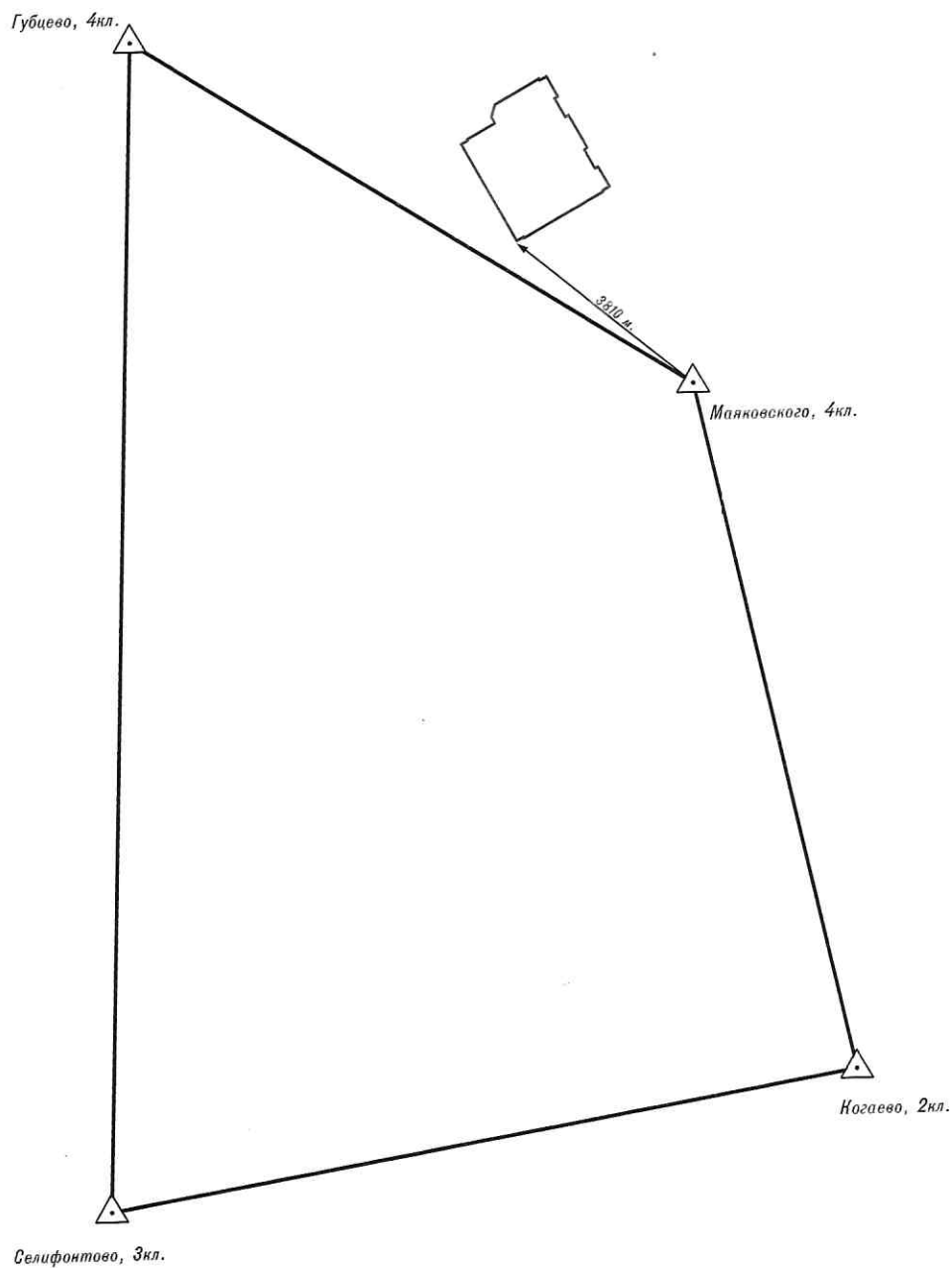
ка: 5

онистики

н, 150007,  
с, город  
алова, дом  
5

5	Дополнение местоположения помещения, машино-места	-
6	Площадь помещения, машино-места (P), м2	3.4
7	Назначение помещения	Нежилое
8	Вид жилого помещения (квартира, комната (в квартире), если жилое помещение расположено в многоквартирном доме	-
9	Вид (виды) разрешенного использования помещения	-
10	Наименование помещения	кладовая уборочного инве
11	Кадастровый номер (при наличии) или обозначение на плане этажа (или поэтажном плане) квартиры, в которой расположена комната	-
12	Сведения об отнесении к общему имуществу в многоквартирном доме или к вспомогательным помещениям	Нежилое помещение, являе общим имуществом в многоквартирном дом
13	Сведения об отнесении к специализированному жилищному фонду или к жилым помещениям наемного дома социального использования или наемного дома коммерческого использования	-
14	Сведения о включении помещения в единый государственный реестр объектов культурного наследия (памятников истории и культуры) народов Российской Федерации	-
14.1	Регистрационный номер, вид и наименование объекта недвижимости в едином государственном реестре объектов культурного наследия (памятников истории и культуры) народов Российской Федерации либо регистрационный номер учетной карты объекта, представляющего собой историко-культурную ценность, вид и наименование выявленного объекта культурного наследия	-
14.2	Реквизиты решений Правительства Российской Федерации, органов охраны объектов культурного наследия о включении объекта недвижимости в единый государственный реестр объектов культурного наследия (памятников истории и культуры) народов Российской Федерации либо об отнесении объекта недвижимости к выявленным объектам культурного наследия, подлежащим государственной охране	-
14.3	Реквизиты документа, на основании которого установлены требования к сохранению, содержанию и использованию объектов культурного наследия (памятников истории и культуры) народов Российской Федерации, требования к обеспечению доступа к таким объектам либо выявленному объекту культурного наследия	-

# Схема геодезических построений

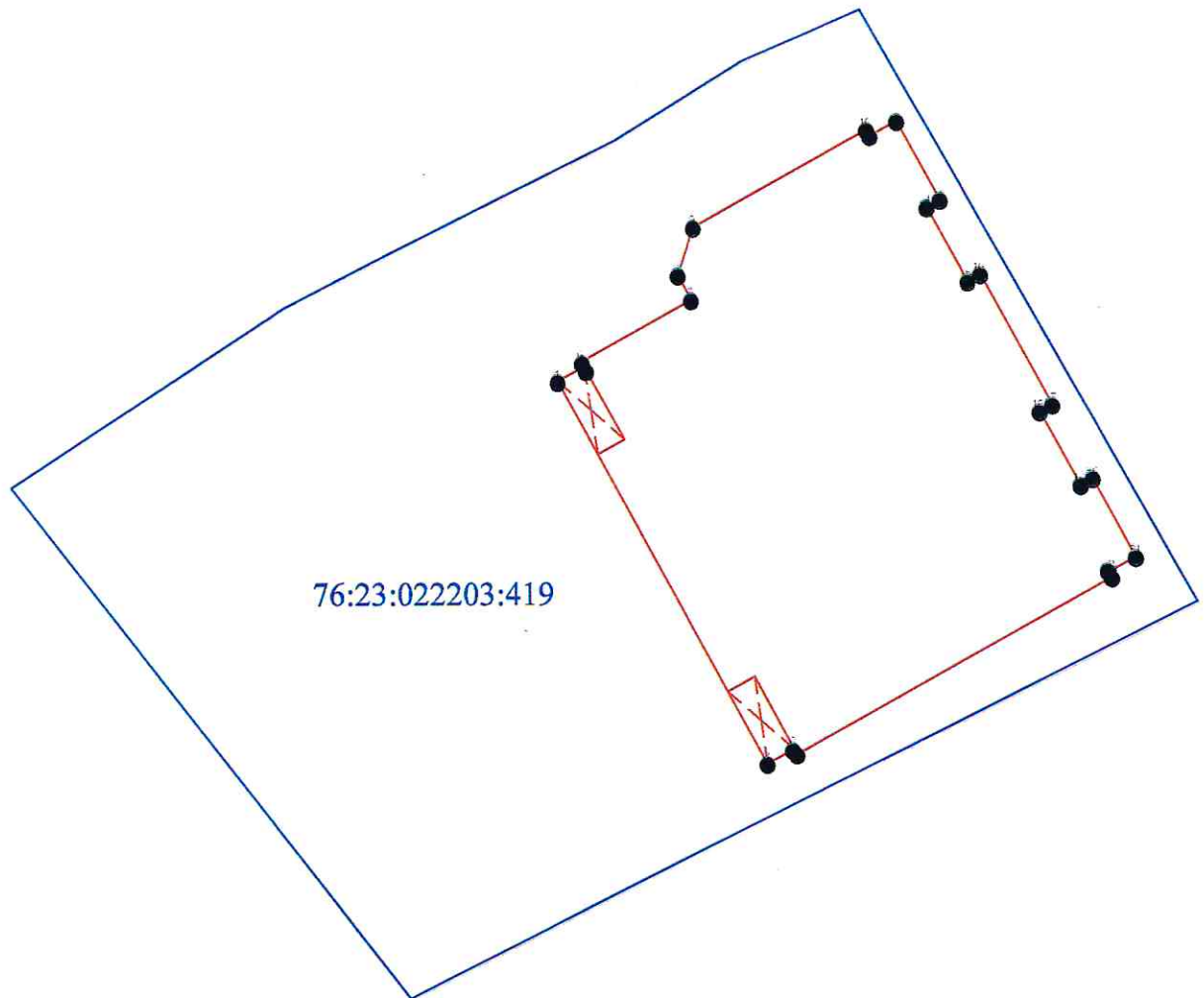


## Обозначения:

- Губцево, 4кв. - пункт государственной геодезической сети
- направление от базовых станций
- 3810 м. - расстояние от базовой станции до объекта, положение которого определялось приёмниками типа GPS
- вновь образованная часть контура здания (незавершенного строительства, земельного участка)



## Технический план здания

## Схема расположения здания на земельном участке



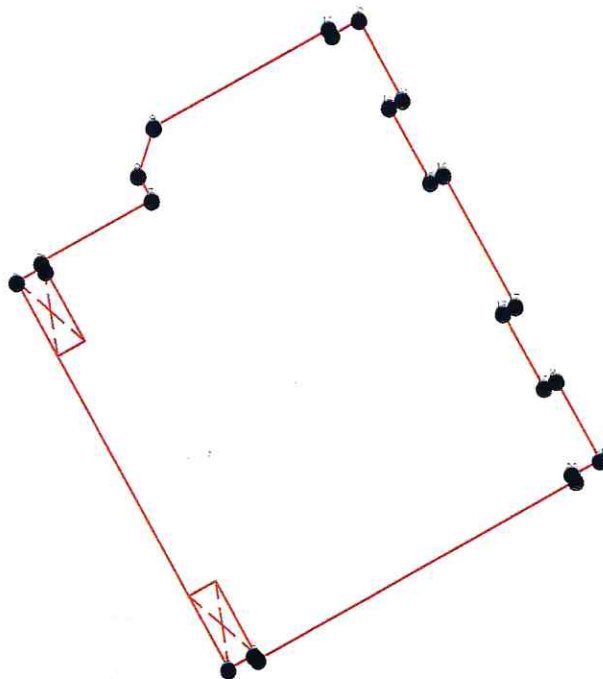
76:23:022203:419

Условные обозначения:

	Вновь образованный контур здания
	Граница земельного участка, в пределах которого расположено здание
:419	Кадастровый номер земельного участка, в пределах которого расположено здание
• 23	Обозначение характерных точек здания, сведения о которых позволяют однозначно определить их на местности



## Технический план здания

## Чертеж контура здания



Условные обозначения:

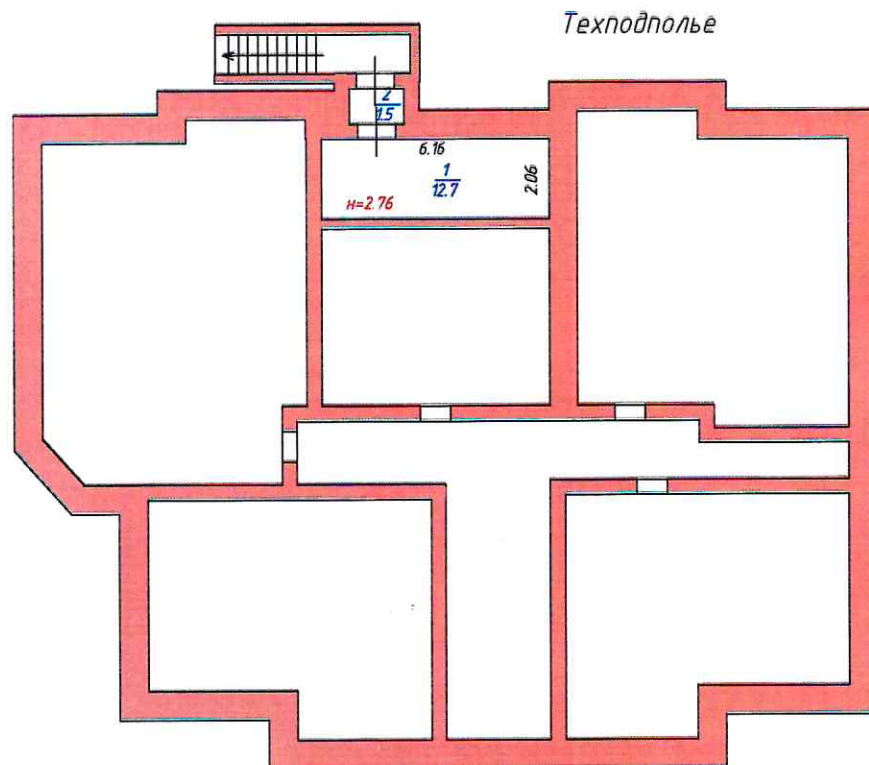
Масштаб 1:500

	<i>Вновь образованный контур здания</i>
 23	<i>Обозначение характерных точек здания, сведения о которых позволяют однозначно определить их положение на местности</i>


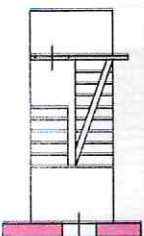




## Технический план здания

## План этажа



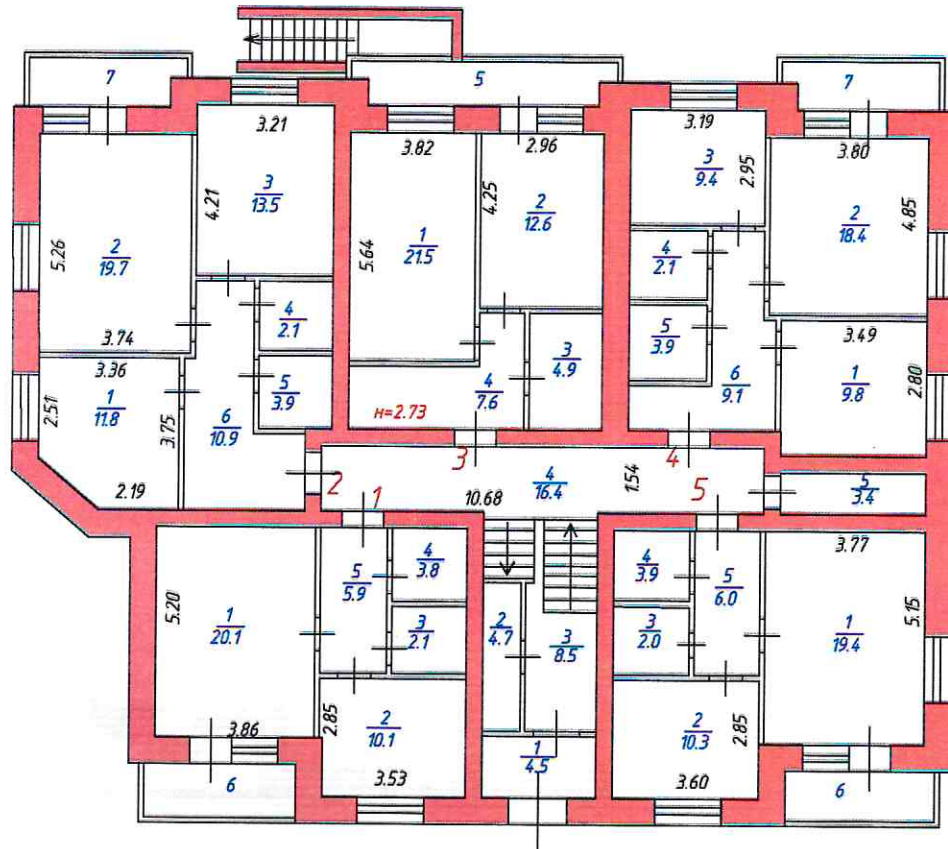
## Условные обозначения

	<i>Граница помещения</i>
	<i>Лестница</i>
	<i>Стена с окном</i>
	<i>перегородка с дверью</i>


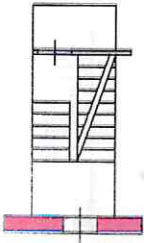


## Технический план здания

## План этажа

1 ЭТАЖ



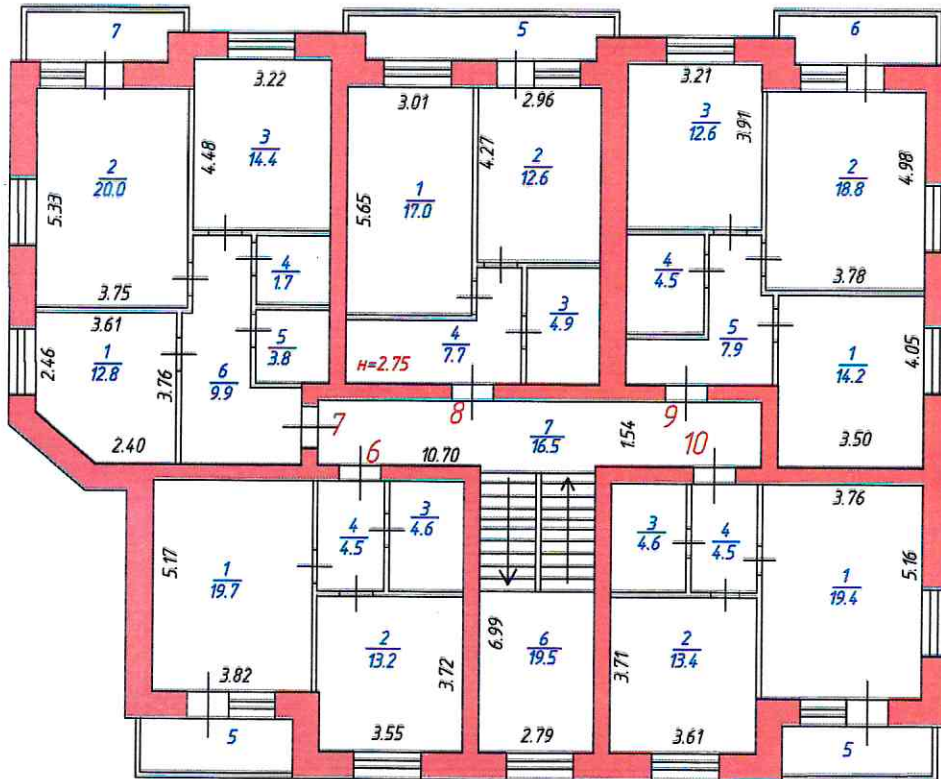
## Условные обозначения

	Граница помещения
	Лестница
	Стена с окном
	перегородка с дверью

## Технический план здания

## План этажа

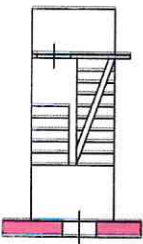
2 ЭТАЖ



## Словные обозначения



Граница помещения



Лестница



Стена с окном

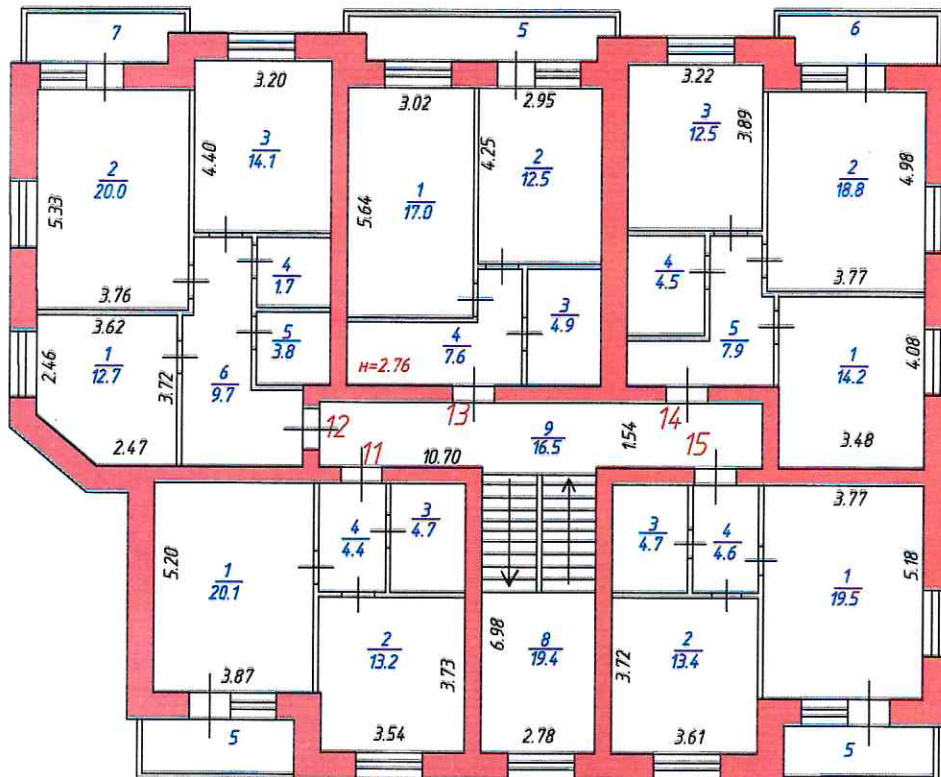


перегородка с дверью

## Технический план здания

## План этажа

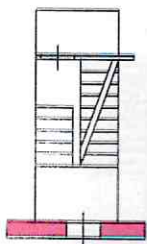
3 ЭТАЖ



## Условные обозначения



Граница помещения



Лестница



Стена с окном

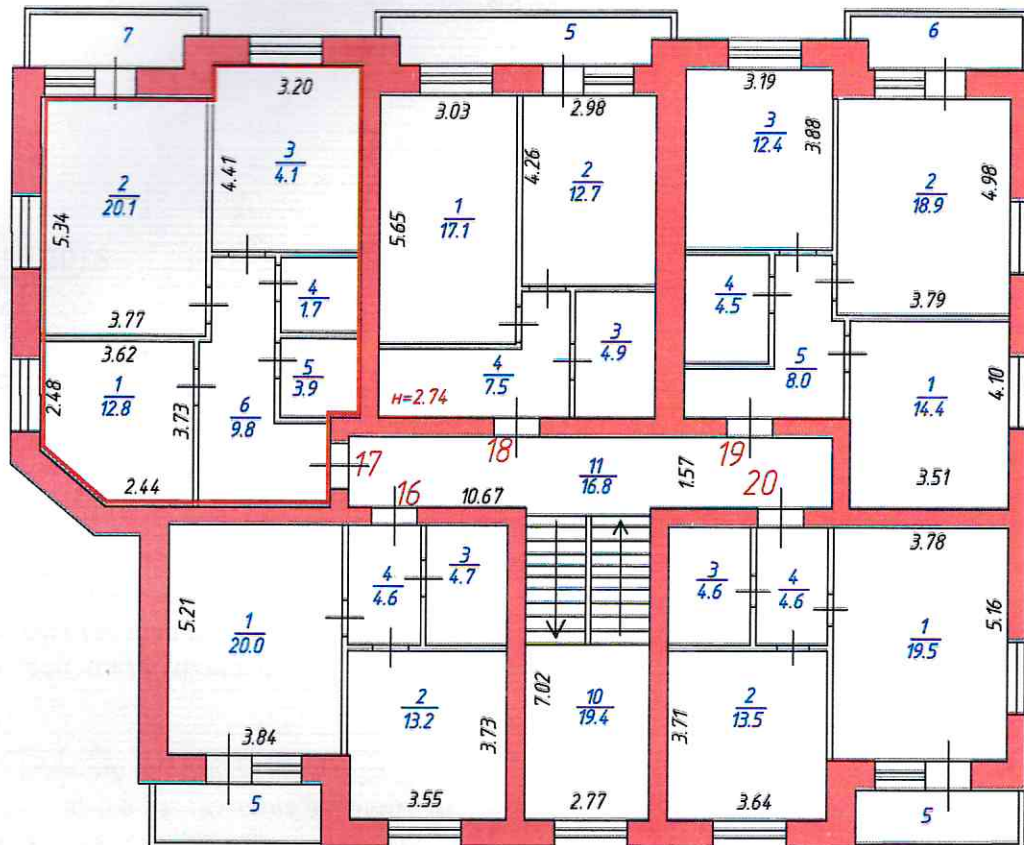


перегородка с дверью


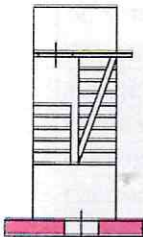


## Технический план здания

## План этажа

4 ЭТАЖ



## Условные обозначения

	Граница помещения
	Лестница
	Стена с окном
	перегородка с дверью



М Э Р И Я  
С О Р О Д А  
Я Р О С Л А В Л Я

Кому **Индивидуальному предпринимателю**

(наименование застройщика

**Ежову Сергею Михайловичу**

(фамилия, имя, отчество – для граждан,

**150018, г. Ярославль,**

полное наименование организации – для юридических лиц),

**ул. Большая Норская, д. 5, кв.17, к. 3**

его почтовый индекс и адрес, адрес электронной почты)

## РАЗРЕШЕНИЕ на строительство

Дата **17.09.2015**

№ **76-301000- 501 -2015**

### Департамент архитектуры и земельных отношений

(наименование уполномоченного федерального органа исполнительной власти, или органа исполнительной власти субъекта Российской Федерации, или органа

**мэрии города Ярославля,**

местного самоуправления, осуществляющего выдачу разрешения на строительство, Государственная корпорация по атомной энергии «Росатом»)

в соответствии со статьёй 51 Градостроительного кодекса Российской Федерации, разрешает:

1.	Строительство объекта капитального строительства	
2.	Наименование объекта капитального строительства (этапа) в соответствии с проектной документацией	<b>4-х этажный 20-квартирный жилой дом с инженерными коммуникациями</b>
	Наименование организации, выдавшей положительное заключение экспертизы проектной документации и в случаях, предусмотренных законодательством Российской Федерации, реквизиты приказа об утверждении положительного заключения государственной экологической экспертизы	<b>ООО «Ивановский центр негосударственных экспертиз»</b>
	Регистрационный номер и дата выдачи положительного заключения экспертизы проектной документации и в случаях, предусмотренных законодательством Российской Федерации, реквизиты приказа об утверждении положительного заключения государственной экологической экспертизы	<b>№ 4-1-1-0109-15 от 27.09.2015</b>
3.	Кадастровый номер земельного участка (земельных участков), в пределах которого (которых) расположен или планируется расположение объекта капитального строительства	<b>76:23:022203:419</b>
	Номер кадастрового квартала (кадастровых кварталов), в пределах которого (которых) расположен или планируется расположение объекта капитального строительства	<b>76:23:022203</b>

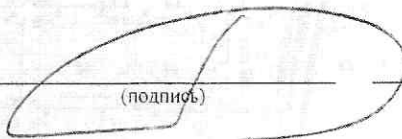
Кадастровый номер реконструируемого объекта капитального строительства	-
--	---

3.1.	Сведения о градостроительном плане земельного участка	№ RU76301000-4236, выдан 13.03.2015 ДАРТГ мэрии г. Ярославля	
3.2.	Сведения о проекте планировки и проекте межевания территории	-	
3.3.	Сведения о проектной документации объекта капитального строительства, планируемого к строительству, реконструкции, проведению работ сохранения объекта культурного наследия, при которых затрагиваются конструктивные и другие характеристики надёжности и безопасности объекта	-	
4.	<p>Краткие проектные характеристики для строительства, реконструкции объекта капитального строительства, объекта культурного наследия, если при проведении работ по сохранению объекта культурного наследия затрагиваются конструктивные и другие характеристики надёжности и безопасности такого объекта:</p> <p><b>площадь земельного участка – 1235м<sup>2</sup>, общая площадь объекта – 1186,11 м<sup>2</sup>;</b>  <b>количество этажей – 4 и технический этаж;</b>  <b>строительный объём – 5216м<sup>3</sup>, в т.ч. подземной части – 35м<sup>3</sup></b></p> <p>Наименование объекта капитального строительства, входящего в состав имущественного комплекса, в соответствии с проектной документацией:</p>		
	Общая площадь (кв. м):	Площадь участка (кв. м):	
	Объём (куб. м):	в том числе подземной части (куб. м):	
	Количество этажей (шт.):	Высота (м):	
	Количество подземных этажей (шт.):	Вместимость (чел.):	
	Площадь застройки (кв. м):		
	Иные показатели:		
5.	Адрес (местоположение) объекта:	г. Ярославль, ул. Докучалова, д.17	
6.	Краткие проектные характеристики линейного объекта:		
	Категория (класс):		
	Протяжённость:		
	Мощность (пропускная способность, грузооборот, интенсивность движения):		
	Тип (КЛ, ВЛ, КВЛ), уровень напряжения линий электропередачи		
	Перечень конструктивных элементов, оказывающих влияние на безопасность:		
	Иные показатели:		

Срок действия настоящего разрешения — до « 18 » ноября 2016 г. в соответствии с проектом организации строительства согласно части 19 статьи 51 Градостроительного кодекса Российской Федерации

Директор  
департамента архитектуры и  
развития территорий города  
мэрии города Ярославля

(должность уполномоченного лица органа,  
осуществляющего выдачу разрешения на  
строительство)



(подпись)

П.В. Пашенко  
(расшифровка подписи)

« 17 » сентября 20 15 г.

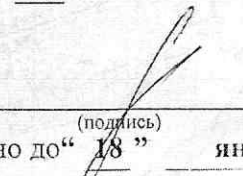


М. П.

Действие настоящего разрешения  
продлено до « 18 » января 20 18 г.

Директор Д.А.ЗО  
Мэрии г. Ярославля

(должность уполномоченного лица органа,  
осуществляющего выдачу разрешения на  
строительство)



(подпись)

Д.А. Зоз

(расшифровка подписи)

Действие настоящего разрешения продлено до « 18 » января 20 19 г.

Директор  
департамента архитектуры и  
земельных отношений  
Мэрии города Ярославля

(должность уполномоченного  
сотрудника органа,  
осуществляющего выдачу  
разрешения на строительство)



(подпись)

А.В. Скворцов

(расшифровка подписи)

« 25 » декабря 20 17 г.



Действие настоящего разрешения  
продлено до 18 января 2020 г.

Заведующий Комитетом  
градостроительства  
Ярославской области

« 14 » января 20 19 г.

М. П.



А.В. Томчик



Действие настоящего разрешения продлено до 18 января 2021 г.

Исполняющий обязанности директора  
департамента строительства  
Ярославской области

В. Е. Жучков

25 ноября 2019 г.

Действие настоящего разрешения  
продлено до « 18 » апреля 20 24 г.

Председатель комитета  
регулирования градостроительной  
деятельности департамента  
строительства Ярославской области

(должность уполномоченного лица органа,  
осуществляющего выдачу разрешения на строительство)

(подпись)

О. Г. Быков  
(расшифровка подписи)

« 26 » декабря 20 20 г.

М. П.





МИНИСТЕРСТВО ЭКОНОМИЧЕСКОГО РАЗВИТИЯ РОССИЙСКОЙ ФЕДЕРАЦИИ  
ФЕДЕРАЛЬНАЯ СЛУЖБА ГОСУДАРСТВЕННОЙ РЕГИСТРАЦИИ, КАДАСТРА И КАРТОГРАФИИ  
(РОСРЕЕСТР)

Управление Федеральной службы государственной регистрации, кадастра и картографии  
по Ярославской области  
(Управление Росреестра по Ярославской области)

**СВИДЕТЕЛЬСТВО О ГОСУДАРСТВЕННОЙ РЕГИСТРАЦИИ ПРАВА**  
г. Ярославль

повторное, взамен свидетельства: 21.10.2014;  
22.12.2014

**Дата выдачи:**

10.09.2015

**Документы-основания:** • Договор купли-продажи от 16.10.2014

**Субъект (субъекты) права:** Ежов Сергей Михайлович, дата рождения: 19.07.1968, место рождения: гор.Ярославль, гражданство: Российская Федерация, СНИЛС: 126-177-473 64

**Вид права:** Собственность

**Кадастровый(условный) номер:** 76:23:022203:419

**Объект права:** Земельный участок, категория земель: земли населенных пунктов, разрешенное использование: многоквартирные малоэтажные дома, площадь 1 235 кв. м, адрес (местонахождение) объекта: Ярославская область, г.Ярославль, ул.Докучалова, д.17

**Существующие ограничения (обременения) права:** не зарегистрировано

О чем в Едином государственном реестре прав на недвижимое имущество и сделок с ним "21" октября 2014 года сделана запись регистрации № 76-76-01/122/2014-595

Государственный регистратор



(подпись м.п.)

76-76-01/122/2014-595

Богданова О. Н.

ПРОШНУРОВАНО И СРЕДЦЕНО  
ПЕЧАТЬЮ

*Заврушка*

*34* ЛИСТОВ

